

POWERCOMPACT3020

Analizador de Redes

SKU: KPSPQA3020CBINT



El analizador de redes **POWERCOMPACT3020** es un potente instrumento portátil diseñado para el análisis profesional del consumo eléctrico y de la calidad de la energía de las redes eléctricas más complejas. Puede ser utilizado en redes monofásicas, bifásicas y trifásicas (equilibradas y no equilibradas) con y sin neutro, tanto de baja como de media tensión.

Un canal auxiliar de entrada de tensión y corriente permite el estudio simultáneo de dos redes o la comprobación de inversores en sistemas fotovoltaicos.

El potente software posibilita la descarga y el análisis de los datos registrados.

El instrumento puede sostenerse a través de su protector de goma ergonómico, o apoyarse gracias a su soporte extraíble integrado o a sus imanes en la parte posterior, ambos para simplificar las mediciones de campo o cerca de una PC.

Equipado con una pantalla LCD grande (68x68 mm) y eficiente, que permite la visualización de formas de onda, gráficos ... etc. Los píxeles blancos sobre un fondo azul oscuro proporcionan una gran visualidad de la pantalla



El elegante teclado de membrana con 10 botones con doble función proporciona un menú de navegación fácil e intuitivo



VOLTAJE (TRMS)

Fase-Fase: 7-1000VAC/40-70Hz
Fase-neutro: 5-600VAC/40-70Hz
Aux: 5-1000VAC 40-70Hz,
10-1400VDC

POTENCIA

Potencias P, Q, S por fase y totales: Valores < 999 GW, Gvar, GVA

CORRIENTE (TRMS)

Rango: 6-3000A
Ratio: 1-60000

ARMONICOS

THDV(%)
THDI(%)
Histograma hasta orden 50
Factor K hasta orden 25

EVENTOS

Interrupciones >500mS
Picos de tensión >500mS
Caídas de tensión >500mS

TRANSITORIOS

Puntas y sobre cargas >150uS
Corrientes de arranque



info.emea@mgl-intl.com



+34 985 08 18 70

Parque Empresarial de Argame
C/Picu Castiellu, parcela i-4, 33163
Morcín-Asturias (Spain)

AN **MGL** BRAND

CARACTERÍSTICAS DESTACADAS:

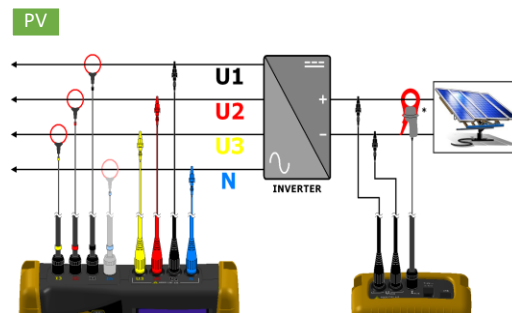
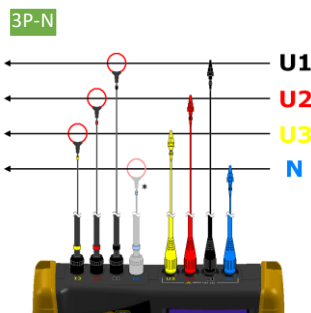
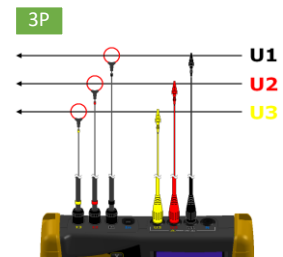
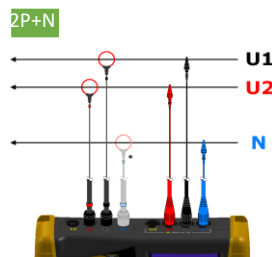
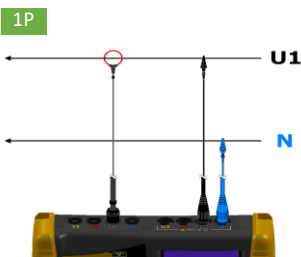
ALTA VERSATILIDAD Y CAPACIDAD DE CONEXIÓN

El analizador POWERCOMPACT 3200 dispone de:

- 4 entradas de voltaje **U1**, **U2** y **U3** + (**N**), y 4 canales independientes de corriente **I1**, **I2**, **I3**, **I_n**.
- 1 entrada auxiliar de voltaje (**UAUX**) + 1 canal independiente para corriente (**IAUX**) están también disponibles

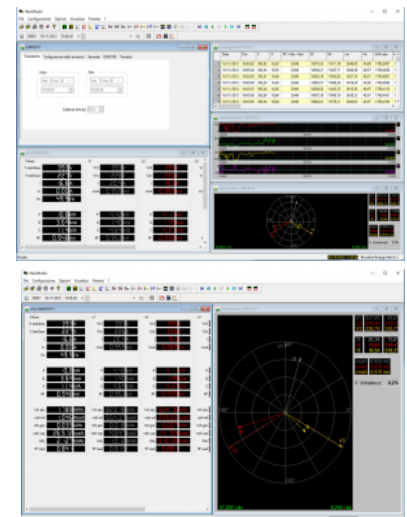
Esto hace al equipo una herramienta adecuada para el análisis de todo tipo de sistemas eléctricos de baja tensión como por ejemplo:

- Monofásico
- Bifásico
- Trifásico sin neutro, equilibrado y desequilibrado
- Trifásico con neutro, equilibrado y desequilibrado
- Sistemas fotovoltaicos



POTENTE SOFTWARE DE ANALISIS

- Almacenamiento de datos a través de tarjeta SMD externa (8 Gb)
- Comunicación a la PC a través del puerto USB
- Software profesional PowerCompactStudio para el análisis completo de parámetros, eventos, gráficos ... etc.



FUNCIONES DE MEDICIÓN

- Dos canales de entrada:
 - Canal principal: 4 entradas de tensión y 4 entradas de corriente
 - Canal auxiliar: 2 entradas de tensión y 1 entrada de corriente.
- Completo análisis de energía: V, I, P, Q, S, F, FP, THD%, valores promedio/mínimo/máximo, instantáneo, energía consumida y generada, tanto trifásica como por cada fase.
- Medición de armónicos de tensión y corriente hasta el orden 50 para cada fase y para el neutro.
- Desequilibrio de cargas.
- Registro de eventos en el sistema eléctrico: interrupciones, sobretensiones y caídas de tensión.
- Análisis de la calidad de la energía según la norma EN 50160.
- Visualización de las formas de onda de tensión y corriente.
- Ajuste de hasta 4 franjas tarifarias para el cálculo del gasto energético.
- Registro de 2 alarmas ajustables.
- Captura y registro de transitorios y corrientes de arranque.
- Registros de larga duración con periodo de muestreo ajustable.

CARACTERÍSTICAS ADICIONALES

- Un canal principal y un canal auxiliar para el estudio simultáneo de dos redes eléctricas.
- Posibilidad de conexión en 6 tipos de sistemas eléctricos: monofásico, bifásico, trifásico equilibrado con y sin neutro y trifásico no equilibrado con y sin neutro.
- Detección automática de las pinzas de corriente utilizadas.
- Comprobación automática de una correcta conexión para evitar errores en la instalación del instrumento.
- Teclas de acceso rápido a los diferentes menús para facilitar el uso del analizador.
- Pantalla LCD giratoria para poder visualizarla en ambas orientaciones.
- Tarjeta microSD de 2GB suministrada con el equipo para registros prolongados.
- Soporte magnético en la parte posterior del instrumento para su fijación a puertas metálicas.
- Batería recargable de gran capacidad que garantiza más de 24 horas de funcionamiento.
- Tres pinzas flexibles de hasta 3000A incluidas con el instrumento.

CONTENIDO DEL KIT

- Puntas de prueba POWERCOMPACT/VTL - 4 uds
- Cocodrilos POWERCOMPACT/AL - 4 uds
- Pinzas flexibles Rowgосky de corriente AC (ULTRAFLEX3000) - 3 uds
- Pack de baterías POWERCOMPACT/BAT (4x AA NiMh 2100mAh) – 1ud
- Tarjeta de memoria mSD 8Gb
- Fuente de alimentación POWERCOMPACT/PS externa mas adaptadores - 1set
- Certificado de Calibración
- Manual de usuario
- Maletín de transporte



POWERCOMPACT3020

Analizador de Redes

SKU: KPSPQA3020CBINT



ESPECIFICACIONES

DISPLAY:

Dimensiones	68x68mm
Tipo	128x128 FSTN - LCD
Backlight	LED blanco
Idiomas	Inglés - Español – Italiano - Alemán- Francés

TECLADO:

Tipo	Tipo membrana con 10 botones de doble funcionalidad
------	---

ALIMENTACIÓN:

Fuente alimentación externa	100-240VAC $\pm 10\%$ 47-63Hz (con clavijas de enchufe intercambiables. Output 7.5VDC - 12W
Pack baterías	4 x AA NiMH 2100mAh
Autonomía de la batería	>24h

CONEXIONADO A SISTEMAS ELECTRICOS:

Frecuencias	50Hz – 60Hz – 400Hz
Monofásico	✓
Bifásico	✓
Trifásico, 3-fases, equilibrado	✓
Trifásico, 3-fases, desequilibrado	✓
Trifasico, 3 fases+neutro, equilibrado	✓
Trifasico, 3 fases+neutro, desequilibrado	✓

CONEXIONES:

Voltaje	Cables L = 1.5m; 2.5mm ² - 36A; 1000V CAT III - 600V CAT IV conector acodado 90°, clips cocodrilos para secciones hasta 32mm
Corriente	Pinzas flexibles Rowgosky de corriente AC (ULTRAFLEX3000) hasta 3000Aac



info.emea@mgl-intl.com



+34 985 08 18 70

Parque Empresarial de Argame
C/Picu Castiellu, parcela i-4, 33163
Morcín-Asturias (Spain)

AN **MGL** BRAND

ESPECIFICACIONES

FUNCIONES:

Analisis eléctrico	V, I, P, Q, S, F, PF, THD(V)%, THD(I)%, cosφ, φ, picos, mínimos, máximos, promedios,
Corriente de neutro	Medida
Contador trifásico	kWh, kVArh, kVAh, ambas absorbida y generada
Contador monofasico	kWh, kVArh, kVAh, ambas absorbida y generada
Cogeneracion	✓
Formas de onda	V & I
Armonicos	Valores y histogramas hasta orden 50
Caidas de tensión (sag)	Dips, swells & huecos
Transitorios	Sobretensiones & sobrecargas
Desequilibrio	✓
Test EN 50160	✓
Puntas de corriente	✓
Mediciones DC	✓
Factor K	hasta orden 25
Alarmas	Por pantalla
Bandas tarifarias	4
Costes de energía	✓
Parametros según IEC 61724	✓
Campañas de medida	ilimitada, hasta llenar la capacidad de la tarjeta de memoria

MEDIDAS:

Frecuencia de muestreo	128 muestras por ciclo (40Hz-70Hz) 16 muestras por ciclo a 400Hz
Grabación datos	1 seg.
Almacenamiento datos	Seleccionable:1", 5", 30", 1', 5', 15'
Tipo de conexiones disponibles	Trifásica (3 or 4 cables), bifásica(2 cables) y monofasica
Tipo de instalación	Baja y media tension (BT y MT)

VOLTAJE (TRMS)

Canales	3 canales con neutro+ 1 independiente, canal auxiliar
Impedancia de entrada	4 Mohm
Escalas	2
medidas directas	Fase-Fase: 7-1000VAC 40-70Hz Fase-neutro: 5-600VAC 40-70Hz Aux: 5-1000VAC 40-70Hz, 10-1400VDC
Medidas con VT	Ratio: 1-60000 Maximo valor mostrado por pantalla: 20MV
Sobrecarga permanente	Fase-Fase: 1200VAC Fase-neutro: 700VAC Aux: 1200VAC, 1700VDC
Sensibilidad	5VAC fase-neutro, 7VAC fase-fase, 10VDC



ESPECIFICACIONES

CORRIENTE (TRMS)

Canales	5 canales independientes
Impedancia de entrada	10KOhm
Escalas	4
Medidas con pinzas de corriente	Ratio: 1-60000 Maximo valor mostrado por pantalla: 500KA
Sensibilidad	0,2% of F.S.

POTENCIAS

Potencia monofásica	Valores < 999 GW, Gvar, GVA
Potencia total	Valores < 999 GW, Gvar, GVA

CONTADOR

max valor antes del RESET	99999999 kWh, kvarh, kVAh
---------------------------	---------------------------

PRECISIÓN

Voltajes RMS :	Escala 1: $\pm 0.25\% + 0.1\%FS$ @ RMS V < 350VAC Escala 2: $\pm 0.25\% + 0.05\%FS$ @ RMS V > 350VAC
Corrientes RMS :	Escala 1: $\pm 0.25\% + 0.1\%FS$ @ RMS I < 5% Ipinza Escala 2: $\pm 0.25\% + 0.05\%FS$ @ 5% < RMS I < 20% Ipinza Escala 3: $\pm 0.25\% + 0.05\%FS$ @ 20% < RMS I < 50% Ipinza Escala 4: $\pm 0.25\% + 0.05\%FS$ @ > 50% Ipinza Potencia: $\pm 0.5\% + 0.05\%FS$ (2) Factor de potencia(PF) $\pm 0.5^\circ$ Frecuencia: ± 0.01 Hz (40-70Hz) Potencia activa(kW) Clase 0.5 Potencia reactiva (kVar) Clase 1

ANÁLISIS ARMÓNICOS

Hasta orden 50
Hasta orden 7 a 400Hz

ANÁLISIS dePARAMETROS EN50160

Interruptiones	>500mS
Dips	>500mS
Swells	>500mS

ANÁLISIS de TRANSITORIOS

Swells y sobrecargas	>150uS
Análisis de puntas de corriente	RMS muestreo continuo cada 2 periodos - Duración 1, 2, 5, 10 sec.



POWERCOMPACT3020

Analizador de Redes

SKU: KPSPQA3020CBINT



ESPECIFICACIONES

COMUNICACION

USB a PC

ALMACENAMIENTO DE DATOS

Memoria Interna 64kB
Memoria Externa Micro SD (8GB incluida)

CONDITCIONES DE OPERACIÓN

Temperatura de operación -10 to +55 °C
Temperatura de almacenamiento -20 to +85 °C
Humedad relativa Max 95%
Maxima altitud a.s.l. (600V CAT III) 2000 m

CONFORMIDAD EMC :

Directivas 93/68/EEC (Low Voltage Electrical Equipment);
89/336/EEC and 2004/108/EC (EMC - Electromagnetic Compatibility);
2006/95/EC - 72/23/EEC (LVD - Low Voltage Directive);
2002/95/EC (RoHS - Restriction of Hazardous Substances);
and 2002/96/EC and 2003/108/EC (WEEE - Waste Electrical Electronic Equipment);
IEC 61724

NORMAS DE REFERENCIA:

Seguridad EN 61010-1
EMC EN 61326
EN 61326/A1
EN 61326/A2
EN 61326/A3
Temperatura IEC 60068-2-1
IEC 60068-2-2
Vibraciones IEC 60068-2-6
Humedad IEC 60068-2-30

Sobrecarga IEC 60947-1



info.emea@mgl-intl.com



+34 985 08 18 70

Parque Empresarial de Argame
C/Picu Castiellu, parcela i-4, 33163
Morcín-Asturias (Spain)

AN **MGL** BRAND