

CÁMARAS DE TEMPERATURA CORPORAL PARA CONTROL DE ACCESOS



CÁMARAS DE TEMPERATURA CORPORAL

¿Cuál es la diferencia con una cámara termográfica para usos comunes?

Una cámara termográfica normal mide la temperatura de la superficie de los objetos que abarcamos con el objetivo. Si enfocáramos a una persona mostraría la temperatura de la superficie de esa persona.

Existe una diferencia entre la temperatura de la superficie del cuerpo humano y la temperatura interna del mismo (Fiebre). La temperatura superficial varía generalmente entre 31°C y 34°C mientras que la temperatura interna fluctúa, en situación normal, entre 35,8°C y 37,2°C.

Estas cámaras de detección de fiebre poseen un algoritmo con el cual se calcula la temperatura interna a partir de la temperatura superficial medida.

CÁMARAS DE TEMPERATURA CORPORAL

Condiciones de uso

Las mediciones infrarrojas se ven altamente afectadas por las condiciones medioambientales, así que se deberán instalar siguiendo los siguientes criterios:

- En el interior de edificios o resguardadas para lograr un ambiente estable y evitar condiciones cambiantes
- A una temperatura ambiental de entre 16°C y 32°C.
- Alejada de corrientes de aire o fuentes de calor.

CÁMARAS DE TEMPERATURA CORPORAL

Modelo en función del nivel de tránsito

- Tránsito bajo – Mediciones individuales – **Cámara T120H**



- Tránsito medio – Mediciones en grupos de hasta 4 o 5 personas – **Cámara C400M**

- Tránsito elevado – Mediciones en masa – **Sistema IR236**



CÁMARAS DE TEMPERATURA CORPORAL

Modelo T120H – Tránsito bajo – Mediciones individuales

CARACTERÍSTICAS

- Sensor de 120x90
- Imagen únicamente infrarroja (IR)
- Rango de temperatura: 20°C – 50°C
- Precisión: $\pm 0.5^{\circ}\text{C}$
- Alarma visual de sobre temperatura (más de 37,3°C) por indicación de color
- Distancia de detección: 1 metro aprox.
- Tarjeta TF para el guardado de imágenes
- Comunicación USB para descarga de imágenes
- Modos de operación: manual y automático.
- Accesorios opcionales: trípode



CÁMARAS DE TEMPERATURA CORPORAL

Modelo T120H – Tránsito bajo – Mediciones individuales

APLICACIONES

- Fabricas
- Escuelas
- Locales comerciales
- Edificios de oficinas

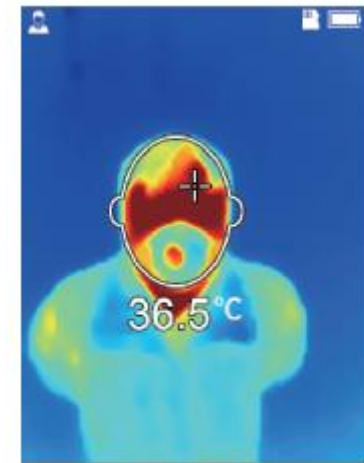


CÁMARAS DE TEMPERATURA CORPORAL

Modelo T120H – Tránsito bajo – Mediciones individuales

MODO MANUAL

Se enfoca el punto central de la cámara a la cara de la persona objeto de la medición y se presiona el gatillo para congelar la imagen y mostrar la temperatura. Si la temperatura es superior a $37,3^{\circ}\text{C}$ aparecerá sobre fondo rojo (alarma visual). Se podrá guardar la imagen manualmente.

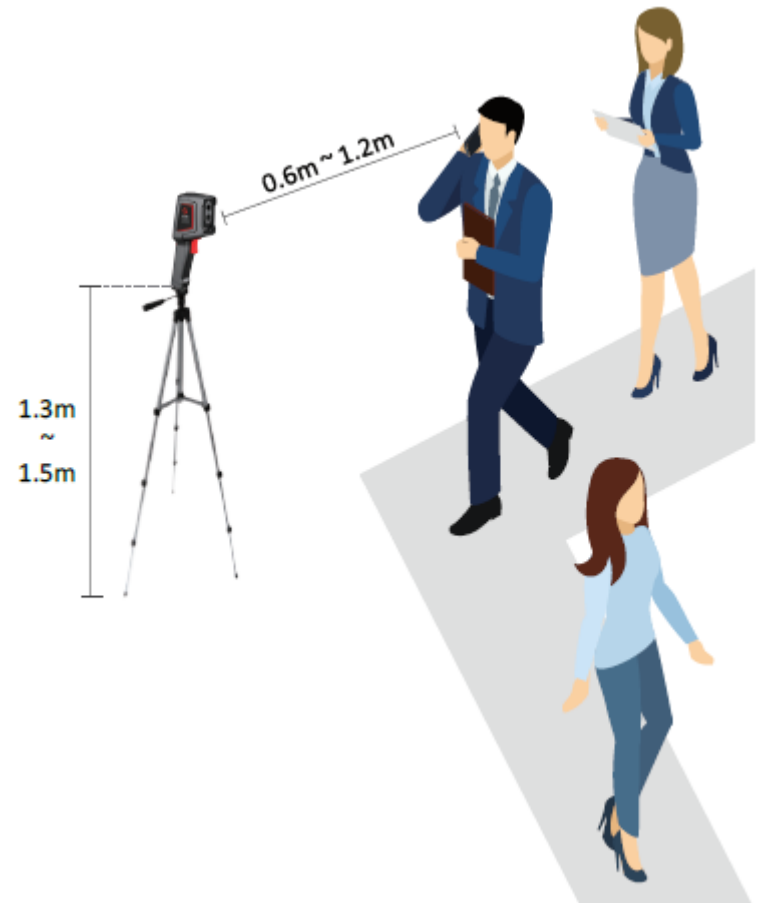


CÁMARAS DE TEMPERATURA CORPORAL

Modelo T120H – Tránsito bajo – Mediciones individuales

MODO AUTOMÁTICO

Se rastrea la máxima temperatura dentro del enfoque. Si es superior a $37,3^{\circ}\text{C}$, aparece indicada sobre fondo rojo (alarma visual) y se guarda la imagen automáticamente



CÁMARAS DE TEMPERATURAL CORPORAL

Modelo C400M – Tránsito medio – Mediciones grupales



CARACTERÍSTICAS

- Sensor de 384x288
- Imagen infrarroja (IR), real, fusión infrarroja y real (PIP) o infrarroja detallada (MIF)
- Rango de temperatura: 20°C – 60°C
- Precisión: $\pm 0.4^{\circ}\text{C}$
- Alarma acústica y visual de sobre temperatura. Ajuste de temperatura umbral.
- Distancia de detección: 3-5 metros aprox.
- Tarjeta SD para el guardado de imágenes
- Comunicación Micro USB para descarga de imágenes
- Accesorios opcionales: trípode, pantalla, teclado y ratón wireless

CÁMARAS DE TEMPERATURA CORPORAL

Modelo C400M – Tránsito medio – Mediciones grupales

APLICACIONES

- Fabricas
- Escuelas
- Locales comerciales
- Edificios de oficinas
- Aeropuertos
- Estaciones



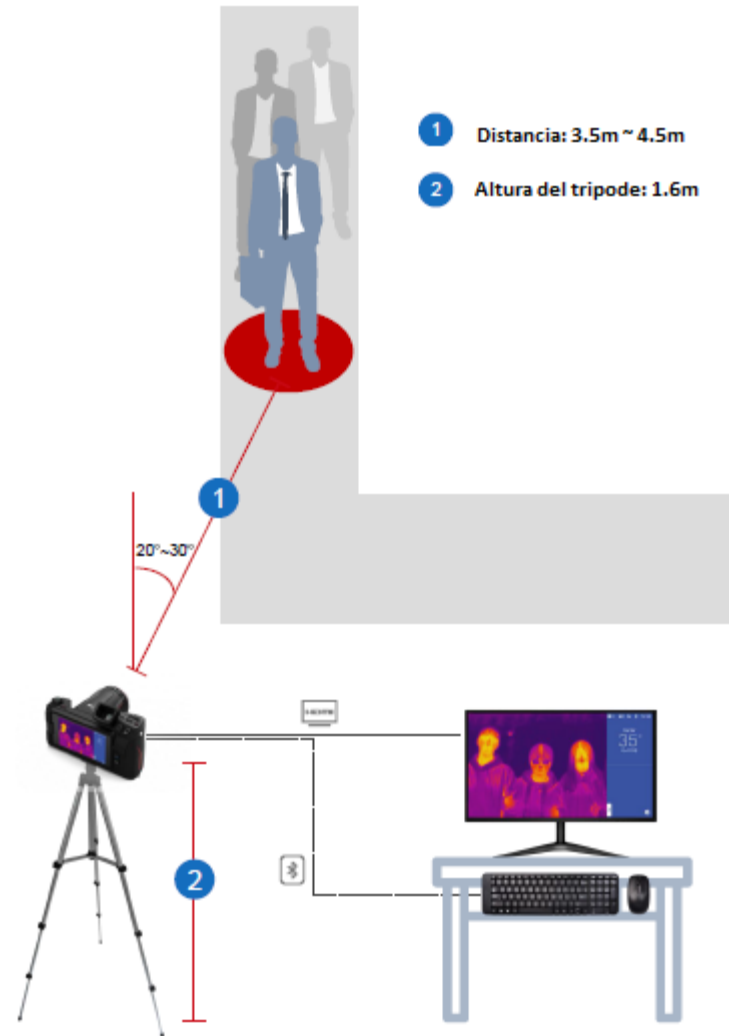
CÁMARAS DE TEMPERATURA CORPORAL

Modelo C400M – Tránsito medio – Mediciones grupales

MODO DE FUNCIONAMIENTO

Se rastrea la máxima temperatura dentro del enfoque. Si es superior a $37,3^{\circ}\text{C}$, se produce una alarma visual y acústica.

Se puede controlar desde un monitor remoto, aumentando la distancia de seguridad.



CÁMARAS DE TEMPERATURA CORPORAL

Sistema IR236 – Tránsito elevado – Mediciones masivas

CARACTERÍSTICAS

- Sensor de 400x300
- Imagen infrarroja (IR) y real
- Rango de temperatura: -10°C – 50°C
- Precisión: $\pm 0.3^{\circ}\text{C}$ (Inclusión de cuerpo negro)
- Detección de hasta 500 personas por minuto
- Reconocimiento facial
- Distancia de detección: 3-8 metros aprox.
- Alarma acústica y visual de sobre temperatura.
- Software de PC para ajuste y monitorización de alarmas.

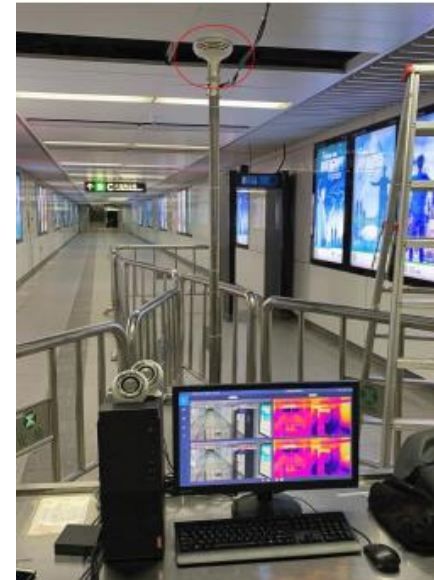


CÁMARAS DE TEMPERATURA CORPORAL

Sistema IR236 – Tránsito elevado – Mediciones masivas

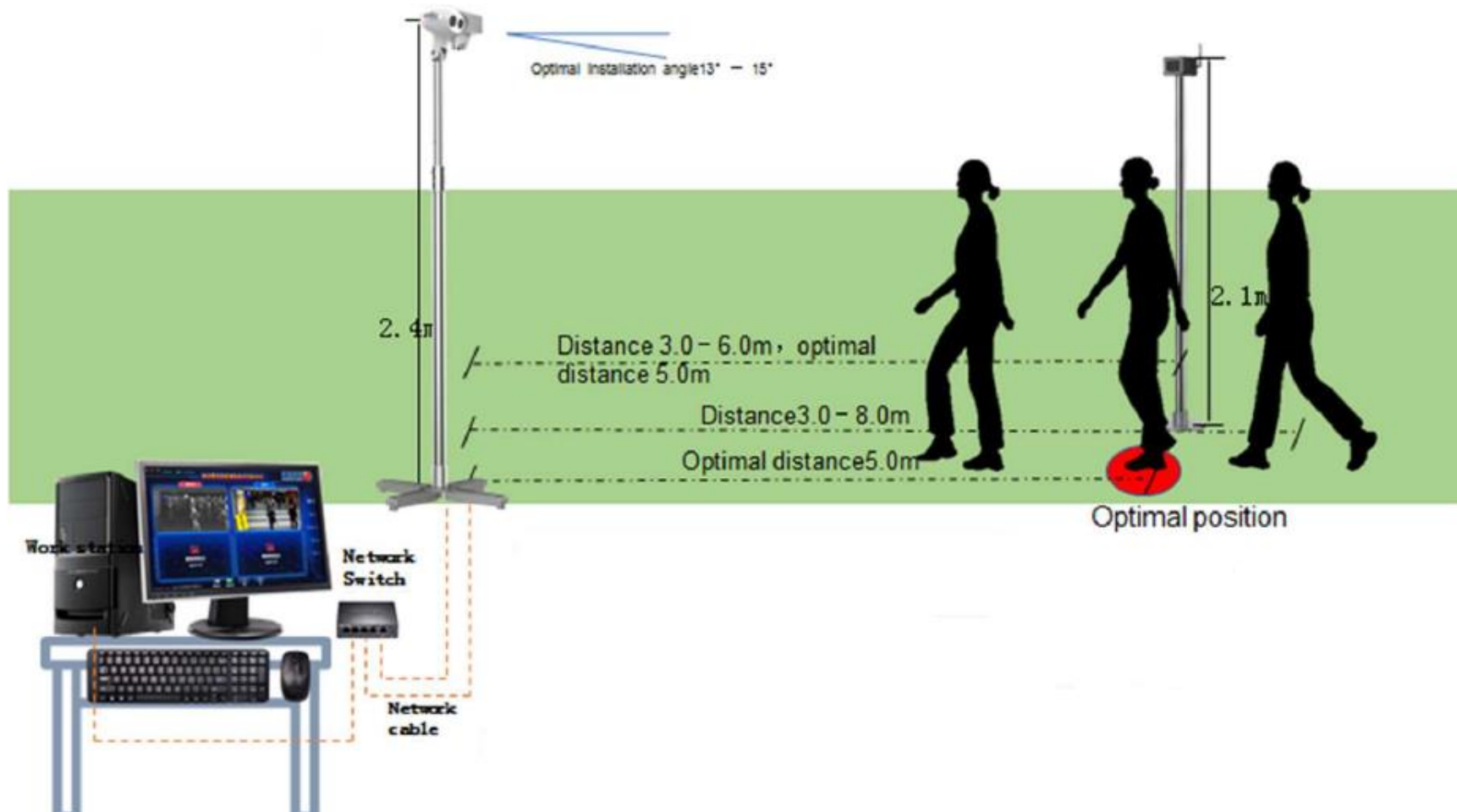
APLICACIONES

- Centros comerciales
- Aeropuertos
- Estaciones
- Recintos feriales
- Grandes fábricas
- Hospitales



CÁMARAS DE TEMPERATURA CORPORAL

Sistema IR236 – Tránsito elevado – Mediciones masivas



CÁMARAS DE TEMPERATURA CORPORAL

Sistema IR236 – Tránsito elevado – Mediciones masivas

The screenshot displays the IR Fever Warning System interface. At the top, the title "IR FEVER WARNING SYSTEM" is prominently displayed. Below the title, the system shows "Today's Number of suspected fevers" as 206, with the date and time "2020-03-19 THU 17:25:29". Navigation buttons for "Setting" and "Help" are visible in the top right corner.

The main display area is split into two panels. The left panel shows a live video feed of a public area, likely a transit station or office, with several people. Overlaid on this video is a thermal image that highlights individuals with elevated body temperatures. Specific temperature readings are shown in yellow boxes: 23.7°C, 36.1°C, 36.5°C, and 50°C+++ (indicated with three red exclamation marks). A red banner with Chinese text "高德做贡献 高德为未来" is visible in the background of the video feed.

At the bottom of the interface, there is a section titled "Today's alarm capture" with a "View all history >>" link. This section contains a horizontal scrollable list of five alarm capture thumbnails, each showing a thermal image with a temperature reading and a timestamp:

- 41.9°C, 2020-03-19 17:23:10
- 37.8°C, 2020-03-19 17:18:37
- 41.9°C, 2020-03-19 17:14:42
- 37.3°C, 2020-03-19 17:10:53
- 37.6°C, 2020-03-19 17:07:36

CÁMARAS DE TEMPERATURA CORPORAL

Referencias – Instalaciones - Aeropuertos



Aeropuerto de Wuhan

Aeropuerto de Beijing



CÁMARAS DE TEMPERATURA CORPORAL

Referencias – Instalaciones – Estaciones de tren



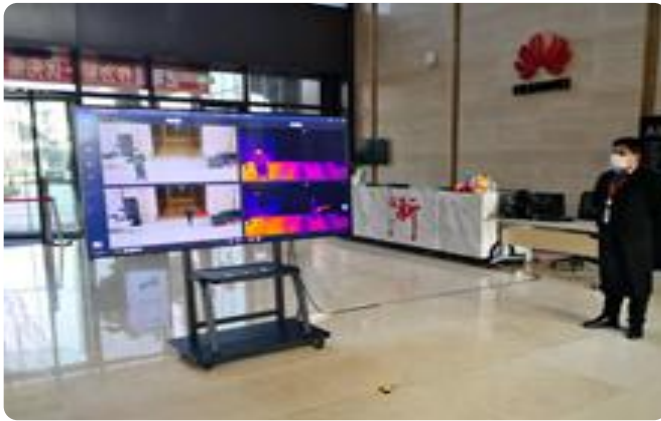
Estación de Wuhan

Estación de Taiyuan



CÁMARAS DE TEMPERATURA CORPORAL

Referencias – Instalaciones – Edificios de oficinas



Oficinas de HUAWEI

Oficinas de TENCENT



CÁMARAS DE TEMPERATURA CORPORAL

Referencias – Instalaciones – Grandes fábricas



Oficinas de HONDA

Oficinas de MIDEA



CÁMARAS DE TEMPERATURA CORPORAL

Referencias – Instalaciones – Hospitales



Hospital de Leishenshan

Hospital de Wuhan



CÁMARAS DE TEMPERATURA CORPORAL

Referencias – Instalaciones – Otros recintos



Universidad de Wuhan

Mercado de Huaqiang





MGL



GRACIAS