



Gama profesional

- Emisores térmicos por fluido
- Film radiante para suelos de madera
- Calefactores y deshumidificadores

2017-2018



 **línea plus**
Clima y Confort



líneaplus

Excelencia
en confort

Cada vez que usted aprieta el "on". Cada vez que elige la temperatura deseada, cada vez que un aparato ecotermi entra en funcionamiento, usted disfruta de la tecnología más actual diseñada para el control de su hábitat climático.

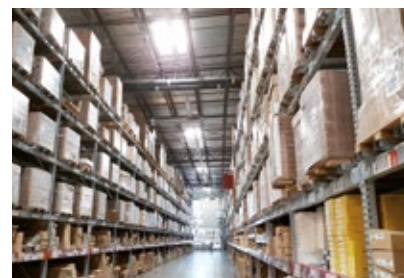
Pero no sólo eso. Detrás de ese gesto cotidiano, hay años de investigación, hay decenas de especialistas en ingeniería, expertos en el desarrollo de productos fiables, tecnológicamente avanzados y energéticamente eficientes. Y sobre todo, hay toda una organización que analiza y selecciona para usted los componentes más adecuados, entre los fabricantes más especializados de todo el mundo.

Una organización que respalda su tranquilidad al elegir cualquier producto con el sello línea plus.

Con más de 25 años de experiencia en soluciones óptimas de climatización; con personas dedicadas a dar el mejor servicio y con los mejores medios a su disposición.



Detrás de cada producto ecotermi hay un gran equipo humano y toda la organización línea plus



Emisores térmicos por fluido

Calefacción centralizado o individual

Perfecta en cada habitación.
perfecta para toda la casa



Garantías

10

AÑOS

Anticorrosión
y defectos de
estanqueidad

2

AÑOS

Componentes
eléctricos y
electrónicos

Gama Profesional



+ Alta eficacia energética

Calefacción por fluido de alta inercia térmica: aprovecha mejor el consumo eléctrico emitiendo calor durante más tiempo. La tecnología más avanzada en calefacción eléctrica, completamente programable.

+ Confort saludable

El calor más cómodo y limpio: sin combustión, sin olores. Calor suave y uniforme, adaptado a cada habitación. Regulación en cada aparato o centralizada para toda la vivienda.

+ Fácil, fácil, fácil

Se instala sin obras, sin calderas, sin tubos ni chimeneas. A través de la propia instalación eléctrica de la casa y pueden programarse desde un solo control centralizado.

+ Para toda la vida

Los emisores térmicos, fabricados en aluminio inyectado y materiales de primera calidad, son inalterables al paso del tiempo y a la corrosión. No precisan mantenimiento.

¡Y puede llevárselos
cuando cambie de casa

+ Serie PDP Platinum

Calor suave y uniforme con la última tecnología de funcionamiento.

+ Termoweb

Control de los emisores térmicos a través de la mejor tecnología vía internet.

+ Serie TPA

El primer escalón para disfrutar de la tecnología ecotermi, sin complicaciones y al mejor precio.

+ Serie TP

Funcionalidad unida a la tecnología ecotermi al precio más competitivo.

+ Serie RB / bajo-ventana Serie RA / alto

Una solución sencilla y asequible para aprovechar un espacio que existe en todos los hogares.

+ Serie STC / touch control

Diseño y funcionalidad avanzada: control suave por simple contacto, sin teclas: todo con sólo acercar un dedo.

+ Serie STC-S / touch control "silver"

Toda la funcionalidad de la serie stc, con un nuevo acabado "metálico".

+ Ctp / secatoallas

Calefacción y toallas siempre secas: dos problemas resueltos en el baño con la estética más agradable.

+ Calefactores cerámicos / split

Calor intenso e instantáneo para los habitáculos más reducidos.

+ Emisores Secos Serie ECH

Calor suave sin fluido y con regulación de temperatura.

+ Radiador MICA

Calor por radiación y convección con calentamiento rápido.

+ Deshumidificadores

La mejor forma de combatir el moho, la condensación y las bacterias que aparecen por un exceso de humedad.

Emisor térmico

Serie PDP Platinum

Características destacadas:

- ✓ Doble carenado lateral en ABS Blanco.
- ✓ Termostato con sonda NTC de alta precisión ($\pm 0,1^{\circ}\text{C}$) y sistema de regulación proporcional PID para una mayor precisión y aprovechamiento de la energía.
- ✓ Regulación mediante Triac y limitador térmico de seguridad.
- ✓ Incluye pantalla LCD donde se visualizan todas las funciones, con posibilidad de bloqueo de teclado niños.
- ✓ Modos de Funcionamiento Manual: CONFORT, ECONÓMICO Y ANTIHIELO.
- ✓ Modo de funcionamiento automático con programación semanal. Incorpora 9 programaciones pre-establecidas + 4 personalizables.



Sin obras, cómoda
y sana



+ Digital Programable



* Todos los emisores miden 590 mm de alto y tienen un fondo de 95 mm.

Funciones especiales:

- + **Función Win (Ventanas Abiertas).** Con esta función activada, si el sistema detecta una caída brusca de 3°C, el aparato deja de funcionar durante un periodo de 1 hora y después se activa de nuevo.
- + **Información del Consumo Eléctrico.** Se puede conocer el consumo eléctrico del último día, semana o mes en KWh. Previamente es necesario configurar la potencia de consumo de cada aparato (por defecto está definido 900 w/h, válido para el modelo PDP6 / 900).
- + **Sistema ITCS (Control de Temperatura Inteligente).** Si se activa esta función, el emisor se pondrá en marcha con la antelación necesaria para alcanzar la temperatura deseada a la hora prevista en función del tiempo que haya tardado el día anterior.
- + **Sistema DST (Ajuste horario verano).** El cambio de horario entre el verano y el invierno se activa automáticamente con la fecha.
- + **Indicador Consumo Responsable.** La pantalla dispone de tres indicadores en color rojo, amarillo y verde que nos anticiparán los consumos en función de la temperatura seleccionada. Rojo para temperaturas de 24°C o superiores, amarillo para temperaturas entre 19 y 24°C y verde para temperaturas de 19°C o inferiores (sólo en Modo Manual).
- + **Seguridad Niños.** El emisor permite regular la potencia mediante intervalos de funcionamiento desde el 100% (valor por defecto), 75%, 50% y 25%. Con esto se consigue que disminuya la temperatura superficial del equipo y por tanto aumentando la seguridad para los niños.
- + Cumple con la Nueva Normativa ECODISEÑO.

Segura y duradera



| | Nº de Elementos y potencia absorbida (230V) | Ancho (mm.) | Código EAN |
|-------|---|-------------|---------------|
| PDP4 | 4 / 600 W | 420 | 8426166007158 |
| PDP6 | 6 / 900 W | 580 | 8426166007165 |
| PDP8 | 8 / 1200 W | 740 | 8426166007172 |
| PDP10 | 10 / 1500 W | 900 | 8426166007189 |
| PDP12 | 12 / 1800 W | 1060 | 8426166007196 |

* Todos los emisores miden 590 mm de alto y tienen un fondo de 95 mm.

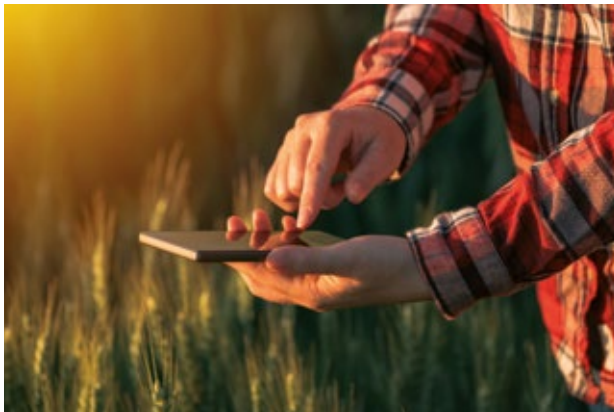
Cuando quieras y desde donde quieras

Serie term□web

La gran evolución en calefacción

Descubre todas las posibilidades que te ofrecen los nuevos emisores térmicos **ecotermi** gracias a la innovadora aplicación **Termoweb**.

Con esta aplicación web, de una manera cómoda y de muy fácil manejo podrás regular y controlar la temperatura de todas las estancias de tu vivienda, bien de forma individual o en su conjunto.



Desde cualquier lugar con acceso a internet, y a través de un ordenador, tablet o Smartphone, podrás visualizar, regular y programar en tiempo real la temperatura de tu hogar. Además, este sistema permite conocer el consumo real e histórico por horas, días, meses y años.

Así, con una regulación precisa de temperatura y tiempo podrás ahorrar un coste importante en la factura de electricidad.



Confía en **ecotermi** y Termoweb System... ¡y disfruta en tu hogar de la calefacción perfecta!

- Gran ahorro económico
- Información y control de consumo.
- Programación en tiempo real.
- Sistema cómodo y de fácil manejo.
- Facilita información sobre la previsión meteorológica, lo que puede ayudar a la hora de realizar la programación.



Componentes Termoweb



Emisores
Térmicos
con regulación
y control vía
Internet

| | Nº de Elementos y potencia absorbida (230V) | Ancho (mm.) | Código EAN |
|--|---|-------------|---------------|
| TWEB-4 | 4 / 600 W | 420 | 8426166031603 |
| TWEB-6 | 6 / 900 W | 580 | 8426166031610 |
| TWEB-8 | 8 / 1.200 W | 740 | 8426166031627 |
| TWEB-10 | 10 / 1.500 W | 900 | 8426166031634 |
| TWEB-12 | 12 / 1.800 W | 1060 | 8426166031641 |
| Pack Medidor-Racionalizador + Centralita | | | 8426166031658 |

* Todos los emisores miden 590 mm de alto y tienen un fondo de 95 mm.



Esquema de funcionamiento



Cuando quieras y desde donde quieras

Serie term□web

Visualización, regulación y programación de temperatura

Desde cualquier lugar y a través de cualquier dispositivo móvil, el sistema Termoweb permite actuar sobre el funcionamiento de los radiadores de la vivienda.

Con esta nueva aplicación web, de sencillo y fácil manejo puede regular y programar la temperatura, ya sea seleccionando cada radiador de forma individual o en su conjunto.



⊕ Regulación de temperatura en tiempo real



⊕ Sistema de programación fácil y cómodo



Opciones:

Encendido / apagado
Subir / Bajar temperatura
Programación
Control de consumos



Visualización de consumos

La aplicación Termoweb facilita a través de la pantalla de los diferentes dispositivos móviles los datos de consumo eléctrico de los radiadores, permitiendo visualizar de una manera cómoda y fácil los datos de consumo instantáneo o histórico (diario, mensual o anual).

 Emisores Térmicos con regulación y control vía Internet

Consumo eléctrico instantáneo

Consumo eléctrico histórico

Permite visualizar el consumo eléctrico histórico diario / mensual / anual.



 Lectura diario por horas



 Lectura mensual por días



 Lectura anual por meses



Emisor térmico básico

Serie TPA

Ecotermi TPA, es el primer escalón de la tecnología ecotermi, para que todo el mundo tenga acceso a sus ventajas al precio más competitivo.

Características destacadas:

- ✓ Atractivo diseño de líneas curvas.
- ✓ Formato compacto.
- ✓ Termostato de precisión, por tensión de vapor (+/- 1°C).
- ✓ Facilidad de manejo.

Su sencilla concepción y diseño con sólo un interruptor y un termostato manual, hace más accesible su uso para todos los públicos. Con sólo accionar el interruptor (en la parte posterior del aparato) y girar el termostato hacia la derecha, el piloto se enciende y el emisor térmico entra en funcionamiento.



+ TPA 8

| | Nº de Elementos y potencia absorbida (230V) | Ancho (mm.) | Código EAN |
|--------|---|-------------|---------------|
| TPA 4 | 4 / 600 W | 472 | 8426166031115 |
| TPA 6 | 6 / 900 W | 632 | 8426166031122 |
| TPA 8 | 8 / 1200 W | 792 | 8426166031139 |
| TPA 10 | 10 / 1500 W | 952 | 8426166031146 |
| TPA 12 | 12 / 1800 W | 1112 | 8426166031153 |

* Todos los emisores miden 590 mm de alto y tienen un fondo de 95 mm.



El primer escalón para acceder a la tecnología ecotermi

Cuando se alcanza la temperatura adecuada, basta girar el mando hacia la izquierda hasta ver que el piloto se apaga y desde ese momento el propio aparato se encarga de mantener la temperatura ideal.

Además, incorpora función "antihielo": colocando el termostato al mínimo, se evita el riesgo de heladas con un mínimo consumo.



Emisor térmico programable

Serie TP

Ecotermi TP, un paso más en la tecnología ecotermi, un emisor que incorpora programación horaria manteniendo el mejor precio.

Características destacadas:

- ✓ Termostato electrónico.
- ✓ Pantalla LCD digital.
- ✓ Programación diaria y semanal (24x7).
- ✓ Modos de operación: CONFORT / ECO / ANTIHELADA.
- ✓ Sensor de temperatura de alta precisión: $\pm 0,2$ °C.
- ✓ Bloqueo de teclado.
- ✓ Cuerpo de aluminio inyectado.



Sencillo de instalar,
de manejar
y de programar

| | Nº de Elementos y potencia absorbida (230V) | Ancho (mm.) | Código EAN |
|---------|---|-------------|---------------|
| TP 800 | 5 / 800 W | 505 | 8426166900749 |
| TP 1000 | 6 / 1.000 W | 585 | 8426166900756 |
| TP 1300 | 8 / 1.300 W | 745 | 8426166900763 |
| TP 1500 | 9 / 1.500 W | 825 | 8426166900770 |

* Todos los emisores miden 590 mm de alto y tienen un fondo de 96 mm.

* Voltaje: 230 V Alterna - Frecuencia: 50Hz

Sin obras, cómoda y sana
Segura y duradera,
práctica, limpia y ecológica

Emisores térmicos que optimizan espacios

Serie RA & RB

Los emisores **ra** y **rb**, han sido diseñados para ajustarse a un espacio que existe en todas las viviendas por debajo de las ventanas y para que su uso sea sobre todo práctico, eficaz, y a la vez muy completo.

Características destacadas:

- ✓ Pulsador frontal de encendido "ON-OFF".
- ✓ Pulsadores frontales "+" y "-" para seleccionar la temperatura deseada.
- ✓ Pantalla numérica, que indica temperatura seleccionada con los pulsadores + / - , o la temperatura ambiente.
- ✓ Incorpora función "antihielo".
- ✓ Función de bloqueo de mandos (seguridad infantil).
- ✓ Programador horario diario/semanal (sólo modelo RB).

+ Eficiencia térmica

- Cuerpo en aluminio fundido de 350 ó 800 mm de alto. (FLUIDO).
- Resistencia monotubo de alta eficiencia.
- Emisor equipado con un limitador de sobrecalentamiento.

+ serie RA

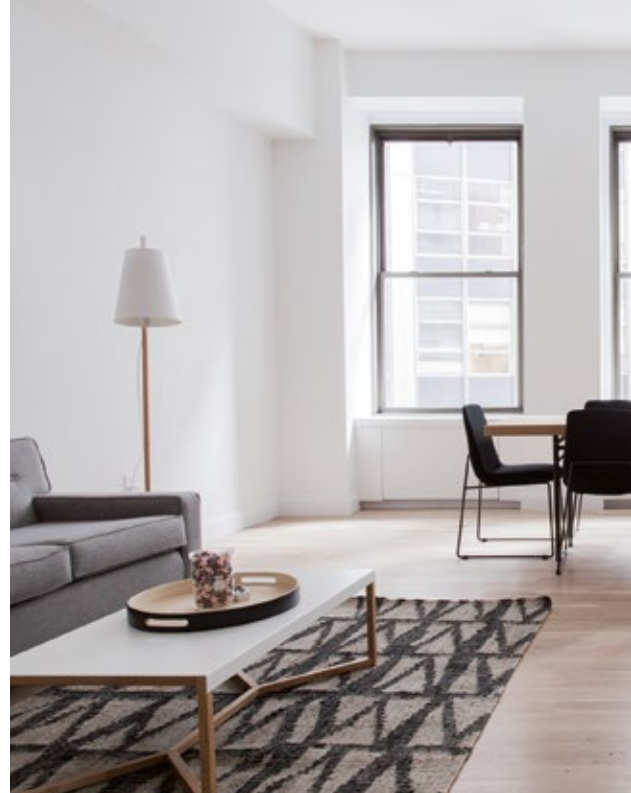


+ serie RB



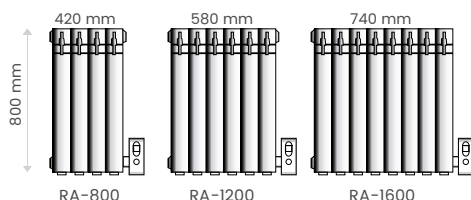
+ Módulo de regulación RB

- Sonda NTC de temperatura de alta precisión.
- Con pantalla LCD.
- Programador horario diario/semanal.



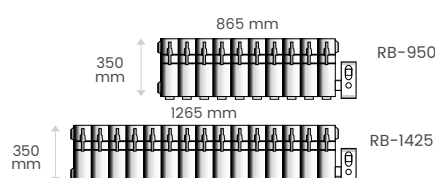
| | Nº de Elementos y potencia absorbida (230V) | Ancho (mm.) | Código EAN |
|---------|---|-------------|---------------|
| RA-800 | 4 / 800 W | 420 | 8426166080120 |
| RA-1200 | 6 / 1200 W | 580 | 8426166080137 |
| RA-1600 | 8 / 1600 W | 740 | 8426166080144 |

* Todos los emisores miden 800 mm de alto y tienen un fondo de 100 mm.



| | Nº de Elementos y potencia absorbida (230V) | Ancho (mm.) | Código EAN |
|---------|---|-------------|---------------|
| RB-950 | 10 / 950 W | 865 | 8426166900572 |
| RB-1425 | 15 / 1425 W | 1265 | 8426166900589 |

* Todos los emisores miden 350 mm de alto y tienen un fondo de 100 mm.



Emisor térmico con programación táctil



Series: STC, STC-S

Ecotermi STC, es el primer emisor del mercado que incorpora la última tecnología "touch control" para el manejo de todas las funciones "por tacto" y sin teclas.

+ Eficiencia térmica

- Cuerpo de aluminio de óptima conductividad.
- Aletas para mejor difusión del calor.
- Fluido sintético garantizando una estabilidad térmica homogénea.
- Resistencia blindada de alto rendimiento y larga duración.

Diseño para cualquier ambiente

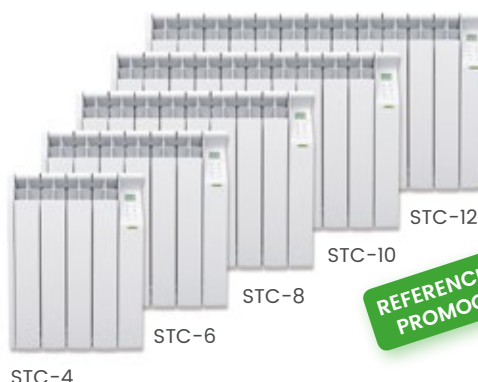
+ Electrónica de nueva generación

- Regulación P.I. (Proporcional Integral) para una temperatura lineal sin picos de temperatura y consumo.
- Sonda NTC de máxima precisión.
- Potencia progresiva y regulada por Triac (sin ruido).
- Termostato de seguridad.
- Interruptor mecánico ON/OFF.
- Sin teclas mecánicas.
- Teclado sensitivo en el frontal del carenado.
- Fiabilidad garantizada.
- Con pantalla LCD retroiluminada en un plano inclinado para su mejor visualización.

+ Funcionalidad

- Confort permanente (ajustable de 5 a 30°C).
- Economía permanente (ajustable de 5 a 28°C), diferencial mínimo con la temperatura de confort de 2°C.
- Antihielo prefijada a 7°C.
- Programación diaria/semanal.
- Función bloqueo del teclado.

+ Acabado Blanco



REFERENCIA EN PROMOCIÓN

| | Nº de Elementos y potencia absorbida (230V) | Ancho (mm.) | Código EAN |
|-------|---|-------------|---------------|
| STC4 | 4 / 500 W | 420 | 8426166030934 |
| STC6 | 6 / 750 W | 580 | 8426166030941 |
| STC8 | 8 / 1000 W | 740 | 8426166030958 |
| STC10 | 10 / 1250 W | 900 | 8426166030965 |
| STC12 | 12 / 1500 W | 1060 | 8426166030972 |

* Todos los emisores miden 590 mm de alto y tienen un fondo de 95 mm.

+ Acabado metálico "Silver"



REFERENCIA EN PROMOCIÓN

| | Nº de Elementos y potencia absorbida (230V) | Ancho (mm.) | Código EAN |
|---------|---|-------------|---------------|
| STC4-S | 4 / 500 W | 420 | 8426166031177 |
| STC6-S | 6 / 750 W | 580 | 8426166031184 |
| STC8-S | 8 / 1000 W | 740 | 8426166031191 |
| STC10-S | 10 / 1250 W | 900 | 8426166031207 |
| STC12-S | 12 / 1500 W | 1060 | 8426166031214 |

* Todos los emisores miden 590 mm de alto y tienen un fondo de 95 mm.

Accesorios opcionales para emisores térmicos

+ Soporte pared



+ Soporte suelo



+ Juego ruedas



| Código EAN | Accesorios |
|------------------------|---------------------------------|
| Consultar según modelo | Kit soporte pared Emisores |
| 8426166135639 | Kit soportes de suelo Emisores |
| 8426166135646 | Juego de 4 ruedas para soportes |

Calefactor secatoallas

Serie CTP

La misma tecnología de fabricación **ecotermi**, aplicada a una idea tan eficaz como confortable: un aparato de alto rendimiento, que además de calefactar su baño, mantendrá sus toallas siempre agradablemente secas y calientes.

El diseño ligeramente curvado de los calefactores secatoallas **ecotermi** les proporciona un toque de elegancia. Están fabricados en acero y no existen juntas entre los tubos, ya que van soldados. El cierre de la resistencia se realiza mediante junta elástica para asegurar su estanqueidad. Incorporan una resistencia monotubo blindada de doble aislamiento con limitador de seguridad. La difusión de calor (uniforme) dentro del aparato se realiza a través del fluido de alta inercia térmica, idéntico al utilizado en los emisores térmicos **ecotermi**.



CTP-500



CTP-750



CTP-500 Cromo

La tecnología **ecotermi** el doble de práctica: su baño caliente y sus toallas siempre secas.

Calefactores secatoallas

Serie CTP



Aislamiento
Clase II -IP 44

- + **Calor confortable y diseño para su baño.**
- + **Modelos CTP con mando digital programable.**
- + **Incluidos**

Soportes de fijación a la pared
Colgadores *(albornoces, toallas)

* Excepto en modelos CTP 500 Cromo y CTP 500 T.

El **Calefactor Toallero Programable ecotermi** incorpora un mando que permite el control digital de temperaturas y un programador horario diario / semanal para seleccionar temperatura de confort y económica a gusto de cada usuario y elegir en qué horario diario y semanal queremos disponer de cada una de ellas para nuestro cuarto de baño. También incorpora opción antihielo, pulsador de marcha y paro y visualizador digital de funciones, temperaturas y programas, y función de bloqueo de mandos.

Toallero
Termo-ventilador



CTP-500-Turbo

REFERENCIA EN PROMOCIÓN

CTP-500 TURBO

Características destacadas:

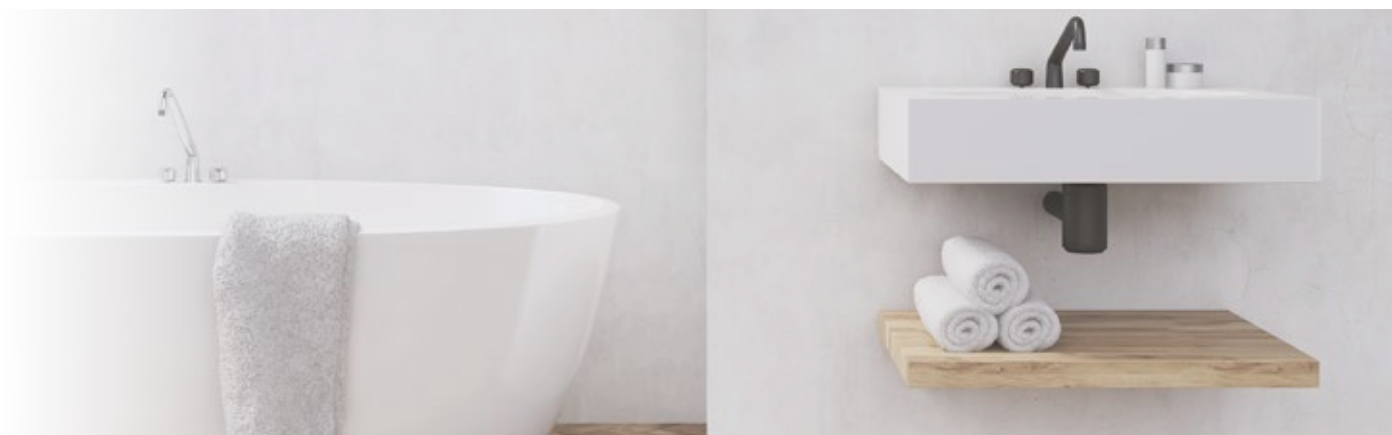
- ✓ Gran eficiencia térmica.
- ✓ Resistencia monotubo con termofusible de seguridad.
- ✓ Potencia 450 w (sin turbo).
- ✓ Confort permanente ajustable 10°C a 30°C.
- ✓ Antihielo (prefijada a 7°C).
- ✓ Turbo-ventilador con timer ajustable de 10 a 90 minutos.

Cuerpo “monobloque” con láminas curvas de sección semiplana en CTP 500T.

Con mando digital bloqueable

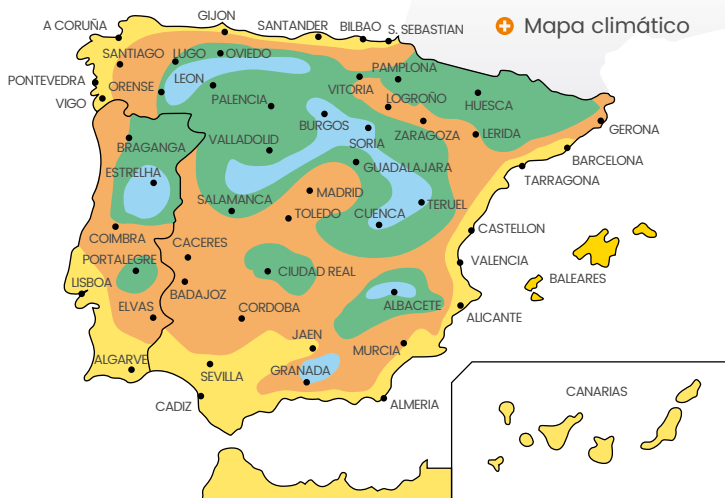
- Sonda NTC de alta precisión.
- Potencia de 450 W + 1.000 W (con turbo).
- Turbo-ventilador con aletas ajustables.
- Filtro de aire.
- Sistema de seguridad anti-obturación y sobre-calentamiento.
- Pantalla LCD con visualización de temperatura de consigna y ambiente.
- Teclado bloqueable (seguridad niños).
- Bloqueo “hotel”(salvo función turbo).

| Características | CTP-500 | CTP-750 | CTP-500 Cromo | CTP-500 Turbo |
|---------------------------|-----------------|-----------------|-----------------|------------------|
| Potencia | 450 W | 750 W | 450 W | 450+1000 W |
| Alto x Ancho x Fondo (mm) | 1030 x 500 x 70 | 1410 x 500 x 70 | 1410 x 500 x 70 | 1160 x 500 x 100 |
| Código EAN | 8426166080045 | 8426166080052 | 8426166080069 | 8426166080113 |



¿Cómo realizar el cálculo de potencias ecotermi?

- 1 Buscar en el mapa la zona climática donde está situado el edificio.
- 2 Una vez localizada la zona climática hallamos en la tabla el coeficiente w/m^2 en función de los siguientes parámetros:
 - ✓ Vivienda con o sin aislamiento
 - ✓ Orientación
 - ✓ Situación
- 3 Finalmente multiplicar el coeficiente hallado por la superficie en m^2 de cada habitación para obtener la potencia del emisor térmico a instalar.



| | Aislamiento | | | Vivienda con aislamiento térmico | | | | | | Vivienda sin aislamiento térmico | | | | | | |
|-------------------------------|-------------|-------------|-------------|----------------------------------|-------------|-------------|-------------|-------------|-------------|----------------------------------|-------------|-------------|-------------|-------------|-------------|-----|
| | Orientación | | | SUR | | | NORTE | | | SUR | | | NORTE | | | |
| Piso en zona urbana | entre pisos | primer piso | último piso | entre pisos | primer piso | último piso | entre pisos | primer piso | último piso | entre pisos | primer piso | último piso | entre pisos | primer piso | último piso | |
| Vivienda Unifam. ó Zona rural | entre pisos | primer piso | último piso | entre pisos | primer piso | último piso | entre pisos | primer piso | último piso | entre pisos | primer piso | último piso | entre pisos | primer piso | último piso | |
| Clima suave + 3°C | 66 | 68 | 70 | 72 | 72 | 74 | 76 | 78 | 78 | 80 | 82 | 84 | 84 | 86 | 88 | 90 |
| Clima frío + 1°C | 69 | 71 | 73 | 75 | 75 | 77 | 79 | 81 | 81 | 83 | 85 | 87 | 87 | 90 | 93 | 96 |
| Clima muy frío -2°C | 75 | 77 | 79 | 81 | 81 | 83 | 85 | 87 | 87 | 89 | 91 | 93 | 93 | 95 | 97 | 99 |
| Clima extrafrío -5°C | 82 | 85 | 87 | 90 | 90 | 93 | 95 | 97 | 97 | 100 | 102 | 105 | 105 | 107 | 109 | 111 |

+ Emisores Serie PDP Platinum

| Características | PDP4 | PDP6 | PDP8 | PDP10 | PDP12 |
|------------------------|--|---------|---------|---------|---------|
| Nº Elementos | 4 | 5 | 8 | 10 | 12 |
| Potencia | 600W | 900W | 1200W | 1500W | 1800W |
| Tensión | 220 V ~240 V / 50 Hz | | | | |
| Ancho (mm) | 420 | 580 | 740 | 900 | 1060 |
| Alto x Fondo (mm) | 590 x 95 | | | | |
| Peso | 8,9 Kg | 12,7 Kg | 16,6 Kg | 20,5 Kg | 24,2 Kg |
| Color | Blanco | | | | |
| Montaje | En pared (incluidos soportes de sujeción y de seguridad) | | | | |
| Cable de alimentación | Manguera blanca. 1 m de largo. Salida por la derecha. | | | | |
| Dispositivo antihelada | Incluido en todos los modelos | | | | |

+ Emisores TPA

| Características | TPA 4 | TPA 6 | TPA 8 | TPA 10 | TPA 12 | + Emisores TP | | | |
|------------------------|--|----------|----------|----------|----------|---------------|---------|---------|---------|
| | | | | | | TP 800 | TP 1000 | TP 1300 | TP 1500 |
| Nº Elementos | 4 | 6 | 8 | 10 | 12 | 5 | 6 | 8 | 9 |
| Potencia | 600W | 900W | 1200W | 1500W | 1800W | 800W | 1000W | 1300W | 1500W |
| Tensión | 220 V ~240 V / 50 Hz | | | | | | | | |
| Ancho (mm) | 472 | 632 | 792 | 952 | 1112 | 505 | 585 | 745 | 825 |
| Alto x Fondo (mm) | 590 x 95 | | | | | | | | |
| Peso | 9,2 Kg | 12,72 Kg | 16,57 Kg | 20,41 Kg | 24,26 Kg | 10,5 Kg | 12 Kg | 15 Kg | 16,5 Kg |
| Color | Blanco | | | | | | | | |
| Montaje | En pared (incluidos soportes de sujeción y de seguridad) | | | | | | | | |
| Cable de alimentación | Manguera blanca. (Sección 1,5 mm.) 1,5 m de largo. Salida por la derecha. Sin clavija. | | | | | | | | |
| Dispositivo antihelada | Incluido en todos los modelos | | | | | | | | |

+ Emisores Termoweb

| Características | TWEB-4 | TWEB-6 | TWEB-8 | TWEB-10 | TWEB-12 |
|------------------------|--|---------|---------|---------|---------|
| Nº Elementos | 4 | 6 | 8 | 10 | 12 |
| Potencia | 600W | 900W | 1200W | 1500W | 1800W |
| Tensión | 220 V -240 V / 50 Hz | | | | |
| Ancho (mm) | 420 | 580 | 740 | 900 | 1060 |
| Alto x Fondo (mm) | 590 x 95 | | | | |
| Peso | 8,9 Kg | 12,7 Kg | 16,6 Kg | 20,5 Kg | 24,2 Kg |
| Color | Blanco | | | | |
| Montaje | En pared (incluidos soportes de sujeción y de seguridad) | | | | |
| Cable de alimentación | Manguera blanca. (Sección 1,5 mm.) 1,5 m de largo. Salida por la derecha. Sin clavija. | | | | |
| Dispositivo antihelada | Incluido en todos los modelos | | | | |
| Regulación | Regulación. P.I. (proporcional integral)/Termostato de precisión | | | | |

+ Emisores RB/ bajo ventana

+ Emisores RA/ radiador alto

| Características | RB-950 | RB-1425 | RA-800 | RA-1200 | RA-1600 |
|------------------------|--|---------|-----------|---------|---------|
| Nº Elementos | 10 | 15 | 4 | 6 | 8 |
| Potencia | 950W | 1425W | 800W | 1200W | 1600W |
| Tensión | 220 V -240 V / 50 Hz | | | | |
| Ancho (mm) | 865 | 1265 | 420 | 580 | 740 |
| Alto x Fondo (mm) | 340 x 96 | | 800 x 100 | | |
| Peso | 12,8 Kg | 19,2 Kg | 10,2 Kg | 15 Kg | 20,2 Kg |
| Pantalla LCD | Visualizador digital de temperaturas (reales y programadas) | | | | |
| Color | Blanco | | | | |
| Montaje | En pared (incluidos 2 soportes de fácil sujeción) | | | | |
| Cable de alimentación | Manguera blanca. (Sección 1,5 mm.) 1,5 m de largo. Salida por la derecha. Sin clavija. | | | | |
| Dispositivo antihelada | Incluido en todos los modelos | | | | |

+ Emisores STC/touch control y STC/touch "silver"

| Características | STC4/STC4-S | STC6/STC6-S | STC8/STC8-S | STC10/STC10-S | STC12/STC12-S |
|------------------------|--|-------------|-------------|---------------|---------------|
| Nº Elementos | 4 | 6 | 8 | 10 | 12 |
| Potencia | 500W | 750W | 1000W | 1250W | 1500W |
| Tensión | 220 V -240 V / 50 Hz | | | | |
| Ancho (mm) | 420 | 580 | 740 | 900 | 1060 |
| Alto x Fondo (mm) | 590 x 95 | | | | |
| Peso | 8,9 Kg | 12,7 Kg | 16,6 Kg | 20,5 Kg | 24,2 Kg |
| Pantalla | Display LCD retroiluminado verde | | | | |
| Color | STC Blanco / STC -S Gris metálico | | | | |
| Montaje | En pared (Incluidos 2 soportes de fácil sujeción con bloqueo de seguridad) | | | | |
| Cable de alimentación | Manguera blanca. (Sección 1,5 mm.) 1,5 m de largo. Salida por la derecha. Sin clavija. | | | | |
| Dispositivo antihelada | Incluido en todos los modelos | | | | |
| Regulación | Regulación P.I. (proporcional integral)/Termostato de precisión | | | | |

+ Secatoallas CTP

| Características | CTP-500 | CTP-750 | CTP-500 | CTP-500-T |
|---------------------------|---|-----------------|-----------------|------------------|
| Potencia | 450W | 750W | 450W | 450+1000(turbo) |
| Tensión | 220 V -240 V / 50 Hz | | | |
| Alto x Ancho x Fondo (mm) | 1030 x 500 x 70 | 1410 x 500 x 70 | 1410 x 500 x 70 | 1160 x 500 x 100 |
| Peso | 13 Kg | 18 Kg | 18 Kg | 17 Kg |
| Pantalla LCD | Visualizador digital de temperatura y de programación semanal | | | Sin programación |
| Color | Blanco | | Cromado | Blanco |
| Montaje | En pared (incluidos 4 soportes de fácil sujeción) | | | |
| Cable de alimentación | Manguera blanca (Sección 1,5 mm.) 1 m. de largo. Salida por la derecha. Sin clavija | | | + Hilo piloto |
| Dispositivo antihelada | Incluido en todos los modelos | | | |
| Aislamiento | Clase II. IP 44 | | | |
| Accesorios incluidos | 2 colgadores | | No compatible | No compatible |

Calefacción eléctrica por suelo radiante

El **film radiante ecotermi** es por excelencia un producto concebido y elaborado para profesionales.

El sistema es capaz de adecuarse a las necesidades térmicas de cada instalación, para suelos de madera, laminados o para tarima.

Una vez familiarizado con el sistema, cualquier profesional reconoce que el **film radiante ecotermi**, aporta fiabilidad y un importante valor añadido a las instalaciones de calefacción para suelos de madera.

El film radiante **ecotermi** proporciona un excelente equilibrio "rendimiento térmico/consumo eléctrico", siendo muy eficiente en comparación con otros sistemas de calefacción.

Características destacadas:

- ✓ Máximo confort térmico.
- ✓ Consumo racional.
- ✓ Total aprovechamiento de la superficie útil de la vivienda.
- ✓ Extra plano.
- ✓ Sin impacto visual.
- ✓ Sistema de calefacción sano, por radiación y convección natural a baja temperatura.
- ✓ Sin mantenimiento de por vida.
- ✓ Sencillez y rapidez de montaje.
- ✓ Máxima calidad en los componentes del sistema.
- ✓ Ecológico: no emite residuos.
- ✓ Garantía y fiabilidad total.



Calor suave ahorro constante

Como la emisión de calor se hace por radiación, las habitaciones pueden mantenerse confortablemente cálidas con una temperatura del aire menor que con otros sistemas de calefacción por convección. Supone menores pérdidas de calor por los muros, techos o suelos en contacto con el exterior, ya que se calienta de forma homogénea tanto el contenido como el continente.

+ Film radiante ecotermi

- + Está formado por dos capas de polipropileno selladas, que alojan en su interior los siguientes componentes eléctricos:
 - 2 bandas conductoras en aleación de plata y cobre.
 - Láminas de carbono homogeneizado que interconectan las 2 bandas conductoras, y que permiten transformar la energía en calor a muy baja temperatura.

- Tensión de alimentación: 230-240V AC.
- Anchura del film: 600 mm:
- Potencia: $120W/m^2 = 72W/m$. lineal
- Ancho bandas conductoras: 10 mm.
- Ancho de las láminas calefactoras: 565 mm.
- Espesor film radiante: 300 micras.

+ Cable de interconexión del film



- + Rollo de 25 m. de color azul para el conductor de neutro y negro para el conductor de fase.

Se trata de cable especial, con un diámetro dimensionado específicamente (1,5 mm.), y con doble aislamiento de silicona para garantizar la máxima seguridad de uso.

+ Terminales de conexión



- + Terminales de conexión específicos para asegurar una buena conexión de los cables con el film radiante.

Fabricados en aleación de níquel y plata, y con tratamiento especial anticorrosión.

Suministrados en bolsas de 25 uds.

+ Adhesivo PVC



- + Adhesivo precortado en cuadrados de 45x45mm. para facilitar su uso ganando en rapidez de instalación. Este adhesivo tiene por función principal el aislamiento eléctrico y el sellado de los terminales, actuando como barrera anticorrosión.

Suministrado en rollo de 210 cuadrados aprox.

+ Sistema de regulación más sonda de suelo



- + Cada estancia a calefactar deberá ser controlada por un termostato de ambiente con su sonda de suelo para limitar la temperatura de la superficie a 28°C.

LINEA PLUS proporciona un termostato de ambiente con programador horario:

Termostato RDP
(regulación digital programable).

+ Aislante (A elegir por el usuario en establecimientos especializados)

La función básica de esta base aislante es evitar fugas de calor hacia el forjado o cualquier suelo en general, y favorecer que toda energía calorífica tienda a propagarse hacia arriba, a través del suelo de madera, calentando la habitación con el máximo rendimiento posible.

Se recomienda un aislante de láminas de polietileno expandido, de celda cerrada para obtener el máximo aislamiento a los ruidos de impacto y por supuesto el máximo aislamiento térmico.

+ Vídeo de instalación

Para ver el vídeo de instalación acceda a nuestra web:

www.lineaplus.eu

Calor instantáneo

+ Calefactores cerámicos



| Ficha Técnica | + SM 1500 | + SE 2000 | + TE 2200 |
|-----------------------------------|---|--|--|
| Características | <ul style="list-style-type: none"> • Termostato Ajustable • Función Calefacción a 750W • Función Calefacción a 1500W • Protección por Sobrecalentamiento • Interruptor Antivuelco • Incluye Asa de Transporte | <ul style="list-style-type: none"> • Pantalla LED • Mando a distancia • Ajuste electrónico del termostato • Temporizador electrónico • Protección de sobrecalentamiento • Luz piloto de encendido • Anti helada • Filtro y asa | <ul style="list-style-type: none"> • Pantalla LED • Mando a distancia • Ajuste electrónico del termostato • Temporizador electrónico • Protección de sobrecalentamiento • Luz piloto de encendido • Anti helada • Filtro y asa |
| Tipo | Calefactor cerámico PTC manual de sobremesa | Calefactor cerámico PTC electrónico de sobremesa | Calefactor cerámico PTC electrónico tipo torre |
| Potencia | 230V - 50Hz 750 - 1500 W | 230V - 50Hz 2000W | 230V - 50Hz 2200W |
| Función calefactora | Mínima / Máxima | Alta / Media / Baja | Alta / Media / Baja |
| Posibilidad de oscilación | No | Sí - 60° | Sí - 60° |
| Dimensiones: alto x ancho x fondo | 262 x 183 x 160 mm | 338 x 227 x 173,5 mm | 551 x 222 x 195 mm |
| Peso | 1,3 kg | 1,43 kg | 2,3 kg |
| Embalaje | Suministrado en cajas de 6 Uds. | Suministrado en cajas de 6 Uds. | Suministrado en cajas de 4 Uds. |
| Garantía | 2 años | | |
| Homologaciones | | | |
| Código EAN | 8426166007141 | 8426166025206 | 8426166025213 |

+ Calefactores Split



+ S-10/20-M



+ S-10/20-D

| Ficha Técnica | + S-10/20-M | + S-10/20-D |
|-----------------------------------|--|---|
| Características | <ul style="list-style-type: none"> Panel de mandos analógico mediante pulsadores y leds indicadores de funciones activadas Posibilidad de seleccionar ventilación y calefacción Programador horario de hasta 7,5 horas de tramos de ½ hora Termostato de seguridad para prevenir el sobrecalentamiento | <ul style="list-style-type: none"> Panel de mandos digital con pantalla LCD donde se visualizan todas las funciones activadas. Posibilidad de seleccionar ventilación y calefacción Programador horario de hasta 8 horas en tramos horarios de 1h. Termostato de temperatura y de seguridad para prevenir el sobrecalentamiento Función Ionizadora con indicador en el panel de mandos |
| Tipo | Calefactor y ventilador "split mural" analógico | Calefactor y ventilador "split mural" digital |
| Función calefactora | Mínima 1000W / Máxima 2000W | Mínima 1000W / Máxima 2000W |
| Dimensiones: alto x ancho x fondo | 200 x 515 x 125 mm | 200 x 515 x 125 mm |
| Peso | 3 kg | 3 kg |
| Nivel sonoro | 65 dB | 65dB |
| Mando a distancia | Si, con selector de todas las funciones | Si, con selector de todas las funciones |
| Oscilación | No | Si. Amplio ángulo de salida de aire oscilante |
| Embalaje | Suministrado en cajas de 4 unidades | Suministrado en cajas de 4 unidades |
| Garantía | 2 años | |
| Homologaciones | | |
| Código EAN | 8426166028023 | 8426166028078 |

Calor instantáneo



+ Emisores Secos Serie ECH



| Ficha Técnica | + ECH-1000 | + ECH-1500 | + ECH-2000 |
|--------------------------------------|----------------------|----------------------|----------------------|
| Tipo | Emisor Seco | Emisor Seco | Emisor Seco |
| Elementos | 4 | 6 | 8 |
| Potencia Máxima | 1000 W | 1500 W | 2000 W |
| Dimensiones: Alto x Ancho x Fondo | 625 x 560 x 100 (mm) | 625 x 720 x 100 (mm) | 625 x 880 x 100 (mm) |
| Pantalla LCD | Si | Si | Si |
| Seguridad por Limitador Térmico | Si | Si | Si |
| Programación Diaria / Semanal | Si | Si | Si |
| Cable con Clavija | Si | Si | Si |
| Soportes de suelo y ruedas | Si | Si | Si |
| Garantía | 2 años | | |
| Homologaciones | | | |
| Código EAN | 8426166080182 | 8426166080199 | 8426166080205 |

+ Radiador MICA Serie RM 2000-D

| Ficha Técnica | |
|--------------------------------------|---------------------------------------|
| Tipo | Radiador con panel de Mica |
| Potencia | 230V - 1200W / 2000W |
| Peso | 5,4 kg |
| Dimensiones: Alto x Ancho x Fondo | 536 x 830 x 120 (mm) |
| Color | Blanco |
| Ajuste de temperatura | De 5°C a 36°C en tramos de 0,5°C |
| Timer | De 0,5 a 18 horas en tramos de 30 min |
| IP | IP24 |
| Garantía | 2 años |
| Homologaciones | |
| Código EAN | 8426166901111 |




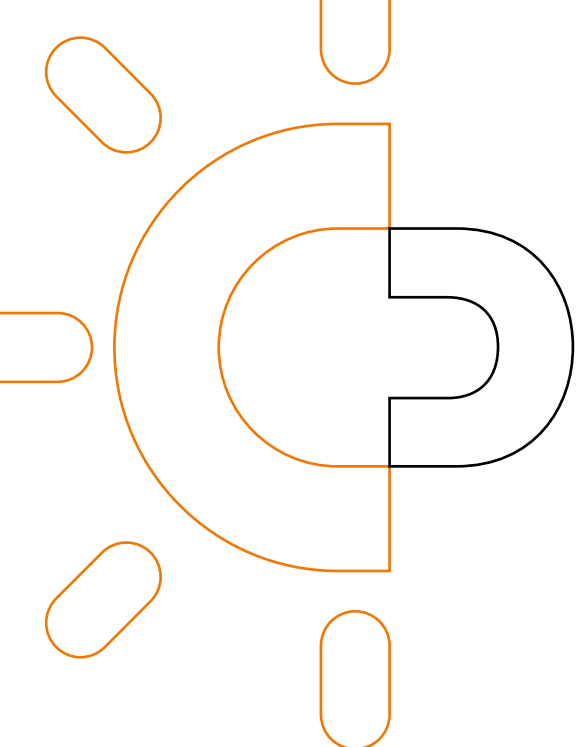
- Calor por radiación y convección.
- Protección contra vuelcos y contra sobrecalentamientos.
- Sin riesgo de incendio.
- Pantalla digital de LED.
- Incluye mando a distancia.
- Calentamiento rápido (en 1 minuto a plena potencia de calefacción).
- Colocación en pared o sobre suelo con ruedas.
- Funcionamiento silencioso y sin olor.
- Sin atenuación de potencia durante el servicio de larga duración.

+ Deshumidificadores



CON CALEFACCIÓN

| Ficha Técnica | + MD 12-A | + DN 16-E | + DN 20-E | + DN 35-E | + DN 35-RE |
|--|---|---|---|---|---|
| Capacidad de deshumidificación | 12 l/día (30°C y 80% HR) | 16 l/día (30°C y 80% HR) | 20 l/día (30°C y 80% HR) | 35 l/día (30°C y 80% HR) | 35 l/día (30°C y 80% HR) |
| Alimentación | 220-240V-50Hz | 220-240V-50Hz | 220-240V-50Hz | 220-240V-50Hz | 220-240V-50Hz |
| Consumo eléctrico | 200W/h | 280W/h | 280W/h | 600W/h | 600W/h Deshumidificación 750W/h Calefacción |
| Nivel sonoro | 41 dB (A) | 44/40 dB (A) | 44/40 dB (A) | 45/41 dB (A) | 45/41 dB (A) |
| Temperatura de funcionamiento | min 5°C - max 32°C | min 5°C - max 32°C | min 5°C - max 32°C | min 5°C - max 32°C | min 5°C - max 32°C |
| Desescarche automático | Sí | Sí | Sí | Sí | Sí |
| Capacidad del depósito | 2,5 litros | 2,8 litros | 2,8 litros | 4,8 litros | 4,8 litros |
| Refrigerante | R-134-a | R-134-a | R-134-a (190g) | R-134-a | R-134-a |
| Superficie máxima recomendada a deshumidificar | 40 m ² | 65 m ² | 80 m ² | 100 m ² | 100 m ² |
| Control | Selector manual de humedad con indicador de depósito lleno | <ul style="list-style-type: none"> - Selector digital de humedad - 2 velocidades de ventilación - Indicador de depósito lleno - Temporizador horario de 24h - Nivel de agua en depósito visible - Pantalla digital visualizadora de Funciones - Auto Re-start (arranque automático después de un corte de luz) | <ul style="list-style-type: none"> - Selector digital de humedad - 2 velocidades de ventilación - Indicador de depósito lleno - Temporizador horario de 24h - Nivel de agua en depósito visible - Pantalla digital visualizadora de Funciones - Auto Re-start (arranque automático después de un corte de luz) | <ul style="list-style-type: none"> - Selector digital de humedad - 2 velocidades de ventilación - Indicador de depósito lleno - Temporizador horario de 24h - Nivel de agua en depósito visible - Pantalla digital visualizadora de Funciones - Oscilación de salida de aire - Auto Re-start (arranque automático después de un corte de luz) | <ul style="list-style-type: none"> - Selector digital de humedad - 2 velocidades de ventilación - Indicador de depósito lleno - Temporizador horario de 24h - Nivel de agua en depósito visible - Pantalla digital visualizadora de Funciones - Oscilación de salida de aire |
| Peso | 9,6 kg | 12,2 kg | 12,3 kg | 15,2 kg | 15,7 kg |
| Dimensiones alto x ancho x fondo | 440 x 320 x 260 mm | 483 x 340 x 244 mm | 483 x 340 x 244 mm | 564 x 368 x 250 mm | 564 x 368 x 250 mm |
| Filtro anti polvo | Si | Si | Si | Si | Si |
| Posibilidad de drenaje continuo | Si | Si | Si | Si | Si |
| Ruedas | Si (4) | Si (4) | Si (4) | Si (4) | Si (4) |
| Garantía | 2 años | | | | |
| Homologaciones |  | | | | |
| Código EAN | 8426166900930 | 8426166900947 | 8426166007202 | 8426166900954 | 8426166901005 |



 **lineaplus**

Excelencia
en confort

Línea Plus Essege, S.L.U.

Arkotz Kalea 1 · Pol. Lanbarren
20180 Oiartzun · Gipuzkoa
Spain

Tel.: 943 493 555

Fax: 943 493 888

lineaplus@lineaplus.eu

www.lineaplus.eu

 **lineaplus**
Clima y Confort

 **lineaplus**
Iluminación