

## Tarifa Iluminación Septiembre 2017

### + Serie DTU (Farol LED de parque)



Modelo	Descripción	PVP (Sin IVA)
DTU 04-40-50	40W, 3932 Lm, 3 kg	337 €

### + Serie FGL (Baliza LED de diseño para exteriores)



Modelo	Descripción	PVP (Sin IVA)
FGL 01-15-50-S	15W, Ø76x540, 4 kg	557 €

### + Serie FSL (Farola LED de poca potencia)



Modelo	Descripción	PVP (Sin IVA)
FSL 01-28-50-C120	28W, 3176 Lm, 2,7 kg	189 €
FSL 01-28-50-xxx	28W, hasta 3051 Lm, 2,7 kg	201 €
FSL 01-35-50-C120	35W, 4167 Lm, 2,7 kg	235 €
FSL 01-35-50-xxx	35W, hasta 4102 Lm, 2,7 kg	235 €
FSL 01-52-50-C120	52W, 6266 Lm, 2,7 kg	314 €
FSL 01-52-50-xxx	52W, hasta 6168 Lm, 2,7 kg	314 €

### + Serie DKU (Farola LED vial)



Modelo	Descripción	PVP (Sin IVA)
DKU 01-78-50-C120	78W, 9596 Lm, 5,5 kg	236 €
DKU 01-78-50-xxx	78W, hasta 9311 Lm, 5,5 kg	236 €
DKU 01-104-50-C120	104W, 12524 Lm, 6,5 kg	314 €
DKU 01-104-50-xxx	104W, hasta 12140 Lm, 6,5 kg	314 €
DKU 01-130-50-C120	130W, 16522 Lm, 7 kg	393 €
DKU 01-130-50-xxx	130W, hasta 16058 Lm, 7 kg	393 €
DKU 01-156-50-C120	156W, 18915 Lm, 8 kg	472 €
DKU 01-156-50-xxx	156W, hasta 18284 Lm, 8 kg	472 €
DKU 01-182-50-C120	182W, 22223 Lm, 8,5 kg	550 €
DKU 01-182-50-xxx	182W, hasta 22218 Lm, 8,5 kg	550 €
DKU 01-208-50-C120	208W, 25164 Lm, 10 kg	629 €
DKU 01-208-50-xxx	208W, hasta 24718 Lm, 10 kg	629 €
DKU 01-234-50-C120	234W, 28444 Lm, 10,5 kg	707 €
DKU 01-234-50-xxx	234W, hasta 28118 Lm, 10,5 kg	707 €
DKU 01-260-50-C120	260W, 31560 Lm, 11,5 kg	786 €
DKU 01-260-50-xxx	260W, hasta 30729 Lm, 11,5 kg	786 €
DKU_KR-00	Ø48 mm, soporte con regulación de inclinación vertical	18 €
DKU soporte vertical 03	Ø48 mm, soporte con regulación de inclinación vertical y horizontal	21 €
DKU soporte báculo 02	Adaptador para tubos de Ø60 a Ø48 con regulación de ángulo de inclinación	39 €

+ **Serie FBL** (Proyector LED de poca potencia)



Modelo	Descripción	PVP (Sin IVA)
FBL 01-28-50-C120	28W, 3176 Lm, 2,7 kg	204 €
FBL 01-28-50-xxx	28W, hasta 3051 Lm, 2,7 kg	215 €
FBL 01-35-50-C120	35W, 4167 Lm, 2,7 kg	260 €
FBL 01-35-50-xxx	35W, hasta 4102 Lm, 2,7 kg	271 €
FBL 01-52-50-C120	52W, 7680 Lm, 2,7 kg	335 €
FBL 01-52-50-xxx	52W, hasta 6168 Lm, 2,7 kg	349 €

+ **Serie DPP** (Proyector LED)



Modelo	Descripción	PVP (Sin IVA)
DPP 01-78-50-C120	78W, 9596 Lm, 5,5 kg	236 €
DPP 01-78-50-xxx	78W, hasta 9311 Lm, 5,5 kg	236 €
DPP 01-104-50-C120	104W, 12524 Lm, 6,5 kg	314 €
DPP 01-104-50-xxx	104W, hasta 12420 Lm, 6,5 kg	314 €
DPP 01-130-50-C120	130W, 16522 Lm, 7 kg	393 €
DPP 01-130-50-xxx	130W, hasta 16058 Lm, 7 kg	393 €
DPP 01-156-50-C120	156W, 18915 Lm, 8 kg	472 €
DPP 01-156-50-xxx	156W, hasta 18593 Lm, 8 kg	472 €
DPP 01-182-50-C120	182W, 22223 Lm, 8,5 kg	550 €
DPP 01-182-50-xxx	182W, hasta 22218 Lm, 8,5 kg	550 €
DPP 01-208-50-C120	208W, 25164 Lm, 10 kg	629 €
DPP 01-208-50-xxx	208W, hasta 24718 Lm, 10 kg	629 €
DPP 01-234-50-C120	234W, 28444 Lm, 10,5 kg	707 €
DPP 01-234-50-xxx	234W, hasta 28118 Lm, 10,5 kg	707 €
DPP 01-260-50-C120	260W, 31560 Lm, 11,5 kg	786 €
DPP 01-260-50-xxx	260W, hasta 30920 Lm, 11,5 kg	786 €
DPP 11-104-50-C120	104W, 12524 Lm, 6,5 kg	314 €
DPP 11-104-50-xxx	104W, hasta 12420 Lm, 6,5 kg	314 €
DPP 11-130-50-C120	130W, 16522 Lm, 7 kg	393 €
DPP 11-130-50-xxx	130W, hasta 16058 Lm, 7 kg	393 €
DPP 11-156-50-C120	156W, 18915 Lm, 8 kg	472 €
DPP 11-156-50-xxx	156W, hasta 18593 Lm, 8 kg	472 €
DPP 11-182-50-C120	182W, 22223 Lm, 8,5 kg	550 €
DPP 11-182-50-xxx	182W, hasta 22218 Lm, 8,5 kg	550 €

+ **Serie DSP** (Campana LED industrial)



Modelo	Descripción	PVP (Sin IVA)
DSP 04-70-50-C120	70W, 7940 Lm, 5 kg	207 €
DSP 04-70-50-xxx	70W, hasta 7684 Lm, 5 kg	207 €
DSP 01-90-50-C120	90W, 10105 Lm, 5,5 kg	266 €
DSP 08-125-50-C120	125W, hasta 14785 Lm, 6,5 kg	370 €
DSP 08-125-50 xxx	125W, hasta 14750 Lm, 6,5 kg	370 €

+ **Serie DSP** (Campana LED industrial)



Modelo	Descripción	PVP (Sin IVA)
DSP 01-130-50-C120	130W, 15578 Lm, 6,5 kg	385 €
DSP 01-130-50-xxx	130W, hasta 15199 Lm, 6,5 kg	385 €
DSP 01-177-50-C120	177W, 18484 Lm, 7 kg	524 €
DSP 01-177-50-xxx	177W, hasta 18189 Lm, 7 kg	524 €

+ **Serie DSP** (Campana LED industrial con soporte giratorio)



Modelo	Descripción	PVP (Sin IVA)
DSP 24-70-50-C120	70W, 7940 Lm, 7 kg	227 €
DSP 24-70-50-xxx	70W, hasta 7684 Lm, 7 kg	227 €
DSP 02-90-50-C120	90W, 10105 Lm, 7 kg	286 €
DSP 28-125-50-C 120	125W, hasta 14875 Lm, 8 kg	390 €
DSP 28-125-50 xxx	125W, hasta 13911 Lm, 8 kg	390 €
DSP 02-130-50-C120	130W, 15578 Lm, 8 kg	404 €
DSP 02-130-50-xxx	130W, hasta 14438 Lm, 8 kg	404 €
DSP 02-177-50-C120	177W, 18484 Lm, 9 kg	542 €
DSP 02-177-50-xxx	177W, hasta 18189 Lm, 9 kg	542 €

+ **Serie FHB** (Campana LED industrial)



Modelo	Descripción	PVP (Sin IVA)
FHB 01-150-50-xxx	150W, hasta 20953 Lm, 5,2 kg	394 €
FHB 02-150-50-xxx	150W, hasta 20953 Lm, 5,8 kg con soporte giratorio	414 €
FHB 01-230-50-xxx	230W, hasta 32200 Lm, 7,5 kg	605 €

+ **Series FFL y DSP 520W** (Proyector LED para estadios deportivos)



Modelo	Descripción	PVP (Sin IVA)
FFL 01-450-750 F20	450W, hasta 57460 Lm, 14 kg	1.331 €
FFL 01-450-957 F20	450W, hasta 47176 Lm, 14 kg	1.331 €
DSP 02-520-50-C120	520W, hasta 62561 Lm, 30 kg	1.634 €
DSP 02-520-50-xxxx	520W, hasta 57754 Lm, 30 kg	1.634 €

+ **Serie DSO** (Estanca LED con cuerpo de aluminio)



Modelo	Descripción	PVP (Sin IVA)
DSO 0x-12-50-C	12W, hasta 1401 Lm, 0,3 m, 0,85 kg	32 €
DSO 0x-24-50-C	24W, hasta 2851 Lm, 0,6 m, 1,3 kg	63 €
DSO 0x-33-50-C	33W, hasta 4136 Lm, 0,9 m, 1,9 kg	87 €
DSO 0x-43-50-C	43W, hasta 6200 Lm, 1,2 m, 2,1 kg	113 €
DSO 0x-45-50-C	45W, hasta 5656 Lm, 1,2 m, 2,1 kg	118 €
DSO 0x-60-50-c	60W, hasta 8400 Lm, 1,5 m, 2,1 kg	158 €
DSO 0x-65-50-C	65W, hasta 7658 Lm, 1,5 m, 2,7 kg	171 €
DSO 0x--80-50-C	80W, hasta 11200 Lm, 1,5 m, 2,7 kg	210 €
DSO 05-12-50-C	12W, hasta 1215 Lm, 0,3 m, 0,85 kg	35 €

+ **Serie DSO** (Estanca LED con cuerpo de aluminio)



Modelo	Descripción	PVP (Sin IVA)
DSO 05-24-50-C	24W, hasta 2656 Lm, 0,6 m, 1,3 kg	69 €
DSO 05-33-50-C	33W, hasta 3871 Lm, 0,9 m, 1,9 kg	95 €
DSO 05-45-50-C	45W, hasta 5276 Lm, 1,2 m, 2,1 kg	130 €
DSO 05-60-50-C	60W, hasta 7836 Lm, 1,5 m, 2,1 kg	174 €
DSO 05-65-50-C	65W, hasta 7144 Lm, 1,5 m, 2,7 kg	188 €
DSO 05-80-50-C	80W, hasta 13442 Lm, 1,5 m, 2,7 kg	231 €
DSO swivel bracket	rotación de 180°	8 €
Kit de iluminación de emergencia	1-2 horas, 10-20% rendimiento	139 €

+ **Serie FPL** (Estanca LED antivandálica de policarbonato)



Modelo	Descripción	PVP (Sin IVA)
FPL 01-12-50	12W, 1359 Lm, 0,47 m, 0,9 kg	32 €
FPL 01-24-50	24W, 2803 Lm, 0,82 m, 1,3 kg	63 €
FPL 01-35-50	35W, 4240 Lm, 1,2 m, 1,65 kg	92 €
FPL 01-47-50	47W, 5651 Lm, 1,5 m, 2,1 kg	124 €
FPL 01-58-50	58W, 7065 Lm, 1,9 m, 2,8 kg	153 €
FPL 01-70-50	70W, 8479 Lm, 2,2 m, 3,2 kg	207 €
FPL 01-82-50	82W, 9890 Lm, 2,2 m, 3,6 kg	243 €
Kit de iluminación de emergencia	1-2 horas, 10-20% rendimiento	139 €

+ **Serie FDL y FLT** (Estanca LED en suspensión de diseño para interiores)



Modelo	Descripción	PVP (Sin IVA)
FDL xx-45-50	45W, 5591 Lm, 1,2 m, 2,5 kg	128 €
FDL xx-65-50	65W, 7849 Lm, 1,5 m, 3,5 kg	185 €
FDL frame for "Grigliato" ceiling	45W +8,00 €; 65W: +10 €	25 €
FLT 03-43-50	43W, hasta 6209 Lm, 1,2 m, 1,7 kg	107 €
FLT 03-60-50	60W, hasta 8664 Lm, 1,5 m, 2,6 kg	149 €
Kit de iluminación de emergencia	1-2 horas, 10-20% rendimiento	151 €

+ **Serie FLL** (Estanca LED en línea de diseño para interiores)



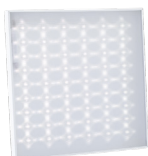
Modelo	Descripción	PVP (Sin IVA)
FLL 02-40-50	40W, 4424 Lm, 1,5 m, 2,7 kg	114 €
Kit de iluminación de emergencia	1-2 horas, 10-20% rendimiento	151 €

+ **Serie DSB** (Luminaria LED de diseño para interiores)



Modelo	Descripción	PVP (Sin IVA)
DSB 01-14-50-C	14W, 1718 Lm, 0,6 m, 0,7 kg	40 €
DSB 01-28-50-C	28W, 3431 Lm, 1,2 m, 1 kg	80 €
DSB 01-35-50-C	35W, 4389 Lm, 1,2 m, 1 kg	148 €
Kit de iluminación de emergencia	1-2 horas, 10-20% rendimiento	151 €

+ **Serie SSV** (Panel de oficina LED)



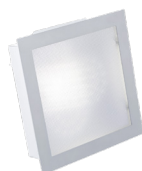
Modelo	Descripción	PVP (Sin IVA)
SSV-23/2400/Axx (universal)	23W, 2416 Lm, 2,5 kg	89 €
SSV-28/3100/Axx (universal 4x9)	28W, 3097 Lm, 2,5 kg	64 €
SSV-28/3100/Axx (universal)	28W, 3097 Lm, 2,5 kg	64 €
SSV-37/4000/Axx (universal)	37W, 4034 Lm, 2,5 kg	68 €
SSV-41/4500/Axx (universal)	41W, 4446 Lm, 2,5 kg	71 €
SSV-28/3000/Kxx (universal)	28W, 2997 Lm, 2,5 kg	64 €
"Grigliato" ceiling kit (universal)	hanging, frame around - 10 mm	17 €
SSV-15/1600/Sxx	15W, 1612 Lm, 2 kg	89 €
SSV-50/5800/Axx	50W, 5837 Lm, 5,8 kg	212 €
SSV-37/3900/Kxx	37W, 3956 Lm, 2,5 kg	134 €
SSV-28/3100/Axx IP54	28W, 2997 Lm, 5,4 kg	162 €
SSV-37/4000/Axx IP54	37W, 4034 Lm, 5,5 kg	187 €
SSV-41/4500/Axx IP54	41W, 4446 Lm, 5,5 kg	193 €
Lens "Acrylic"	prismático	11 €
Lens "Matte"	mate acrílico	10 €
Kit de iluminación de emergencia	2-3 horas, 10-20% rendimiento	84 €

+ **Serie FRL** (Luminaria cilíndrica LED de diseño para interiores)



Modelo	Descripción	PVP (Sin IVA)
FRL 04-35-50-C	35W, 3498 Lm, 3,9 kg	351 €

+ **Serie DVO** (Downlight LED)



Modelo	Descripción	PVP (Sin IVA)
DVO 04-18-50-C	18W, 1870 Lm, Ø150x75	75 €
DVO 01-22-50-C	22W, 2264 Lm, Ø220x82	103 €
DVO 02-22-50-C	22W, 1993 Lm, 235x235x100 MM	103 €
DVO 03-22-50-C	22W, 2378 Lm, Ø200x70	95 €
DVO 05-33-50-C	33W, 3576 Lm, Ø200x72	109 €
DVO 06-56-50xxx	56W, hasta 6774 Lm, Ø230x80, 1 kg	260 €
Kit de iluminación de emergencia	1-2 horas, 20-30% rendimiento	151 €
Supplement for IP65 version		14 €

+ **Serie DVU** (Proyector LED para gasolineras)



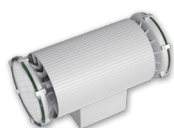
Modelo	Descripción	PVP (Sin IVA)
DVU 41-52-50-C110	52W, 6176 Lm, 4 kg	319 €
DVU 42-52-50-C110	52W, 6176 Lm, 4 kg	319 €
DVU 01-78-50-C110	78W, 8928 Lm, 8,2 kg	500 €
DVU 02-78-50-C110	78W, 8928 Lm, 8,2 kg	500 €
DVU 01-104-50-C110	104W, 12282 Lm, 9 kg	581 €
DVU 02-104-50-C110	104W, 12282 Lm, 9 kg	581 €
DVU 01-130-50-C110	130W, 15112 Lm, 10 kg	654 €
DVU 02-130-50-C110	130W, 15112 Lm, 10 kg	654 €

+ **Serie FWL** (Proyector LED de poca potencia para iluminación arquitectónica)



Modelo	Descripción	PVP (Sin IVA)
FWL 04-52-W50-C120	52W, 6491 Lm, 2,7 kg	201 €
FWL 04-52-W50-xxx	52W, hasta 6419 Lm, 2,7 kg	212 €
FWL 02-24-RGBW50-xxx	24W, DMX512	654 €

+ **Serie DBU** (Campana LED de dos caras para iluminación arquitectónica)



Modelo	Descripción	PVP (Sin IVA)
DBU 11-70-50-xxx	70W, hasta 8038 Lm, 7,5 kg	422 €
DBU 11-130-50-xxx	130W, hasta 14438 Lm, 8,3 kg	590 €
DBU 01-70-50-xxx	35+35W, hasta 8218 Lm, 7 kg	559 €
DBU 01-130-50-xxx	65+65W, hasta 16293 Lm, 10 kg	727 €
DBU 01-70-RGB-xxx	70W, 3500 Lm, 10 kg	1.057 €

+ **Serie DSO 12V/24V/36V**



Modelo	Descripción	PVP (Sin IVA)
DSO 0x-12-50-C (12V/24V)	12W, hasta 1401 Lm, 0,3 m, 0,85 kg	88 €
DSO 0x-24-50-C (12V/24V)	24W, hasta 2851 Lm, 0,6 m, 1,3 kg	145 €
DSO 0x-12-50-C (36V)	12W, hasta 1401 Lm, 0,3 m, 0,85 kg	88 €
DSO 0x-24-50-C (36V)	24W, hasta 2851 Lm, 0,6 m, 1,3 kg	124 €
DSO 05-12-50-C (12V/24V)	12W, hasta 1215 Lm, 0,3 m, 0,85 kg	101 €
DSO 05-24-50-C (12V/24V)	24W, hasta 2656 Lm, 0,6 m, 1,3 kg	158 €
DSO 05-12-50-C (36V)	12W, hasta 1215 Lm, 0,3 m, 0,85 kg	101 €
DSO 05-24-50-C (36V)	24W, 1215 Lm, 0,6 m, 1,3 kg	137 €

+ **Serie FPL 12V/24V/36V**



Modelo	Descripción	PVP (Sin IVA)
FPL - Granja 1		71 €
FPL - Granja 2		142 €
FPL 01-12-50 (12V/24V)	12W, 1359 Lm, 0,47 m, 0,9 kg	108 €
FPL 01-24-50 (12V/24V)	24W, 2803 Lm, 0,82 m, 1,3 kg	168 €
FPL 01-12-50 (36V)	12W, 1359 Lm, 0,47 m, 0,9 kg	108 €
FPL 01-24-50 (36V)	24W, 2803 Lm, 0,82 m, 1,3 kg	139 €

- Notas:
- Para cantidades superiores consultar condiciones.
  - Pedidos mediante e-mail: [gestion@lineaplus.eu](mailto:gestion@lineaplus.eu), fax nº 943 493 888, teléfono nº 943 493 555
  - Suministro por nuestros medios en 24/72 horas desde la recepción de los pedidos (portes pagados)
  - Condiciones de pago: contado, salvo negociación establecida.

Esta tarifa anula todas las anteriores y entrará en vigor el 01/09/17. Esta tarifa puede estar sujeta a cambios dependiendo de las fluctuaciones de la divisa y materias primas, por lo que nos reservamos el derecho de su variación en función de estos factores, previa comunicación a su aplicación.